

中古住宅

3K

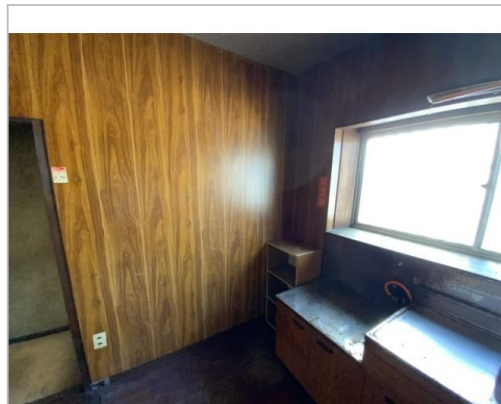
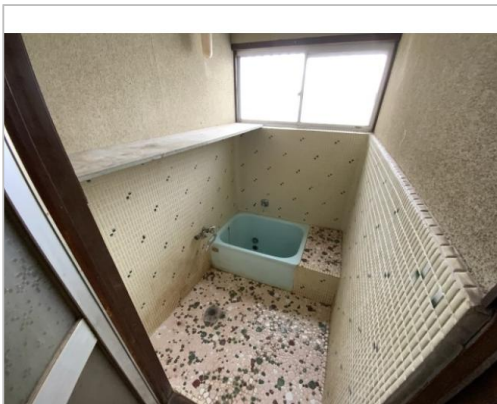
飯田市
上郷黒田5416

390万円

土地面積:181.86㎡(55.01坪)
建物面積:54.65㎡(16.53坪)

通学区
上郷小学校
高陵中学校

閑静な住宅街の一角です



管理番号	CH-02-546
所在地	飯田市上郷黒田5416
建物名	
取引態様	一般媒介
手数料	要
構造	木造
詳細間取	
総階数	1階
完成年月	1972年8月
引渡/入居日	相談
湯権	
下水道	汲取
駐車場	有
交通	電車:飯田線伊那上郷駅 徒歩1000m 徒歩13分
設備	上水道,下水道,電気,閑静住宅街



長野県知事免許(7)第4277号

(株)シノダ

TEL 0120-997-447

〒395-0076長野県飯田市白山町2-6945-1

FAX 0265-24-2881

URL <http://www.shinoda-estate.com/>

Mail kazuyo.y@kkshinoda.co.jp

営業 08:00 - 18:30

休

備考