

中古住宅

2LDK

東御市

八重原3533-282

300万円

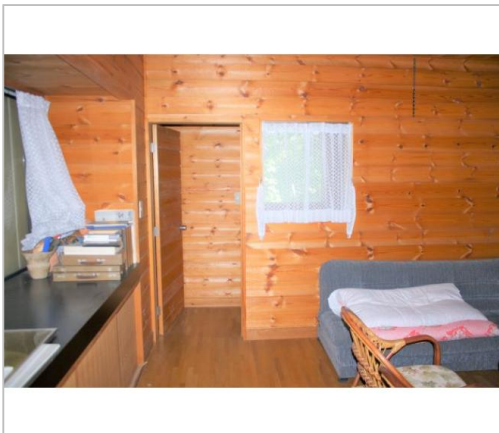
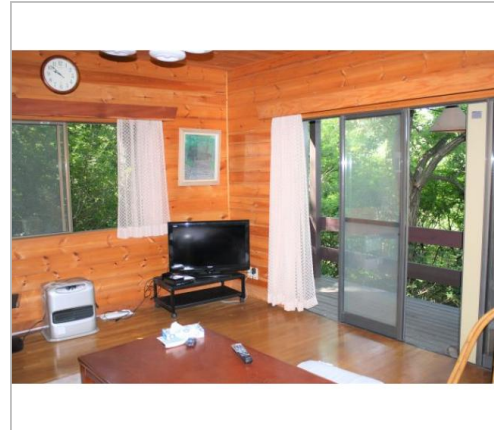
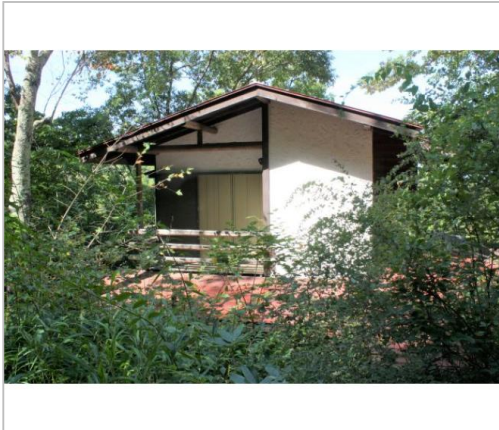
土地面積:407.02㎡(123.12坪)

建物面積:85.24㎡(25.78坪)

通学区

東御市立北御牧小学校

東御市立北御牧中学校



管理番号	
所在地	東御市八重原3533-282
建物名	
取引態様	一般媒介
手数料	要
構造	木造
詳細間取	
総階数	2階
完成年月	1984年6月
引渡/入居日	即可
湯権	
下水道	簡易水洗
駐車場	無
交通	電車:しなの鉄道田中駅 徒歩5400m 高速:上信越道東部湯の丸I.C.
設備	
備考	



長野県知事免許(1)第5690号

保科不動産

TEL 0268-62-0005

FAX 0268-62-0744

URL <http://www.7b.biglobe.ne.jp/~hoshinafudosan/>

Mail hoshina@kdr.biglobe.ne.jp

営業 09:30 - 17:00

休 日曜・祝日

〒389-0516長野県東御市田中590-16