

中古住宅  
7K

塩尻市  
大字奈良井

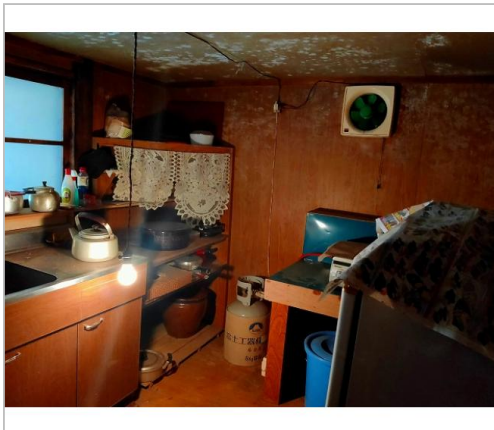
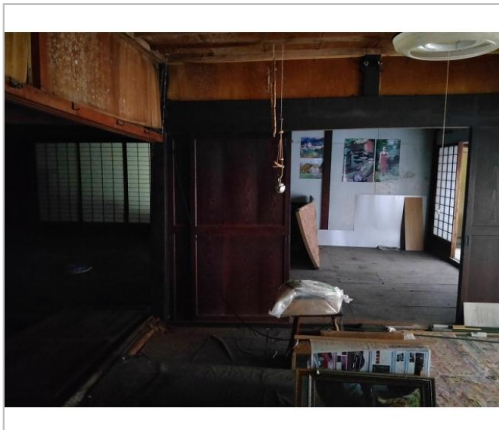
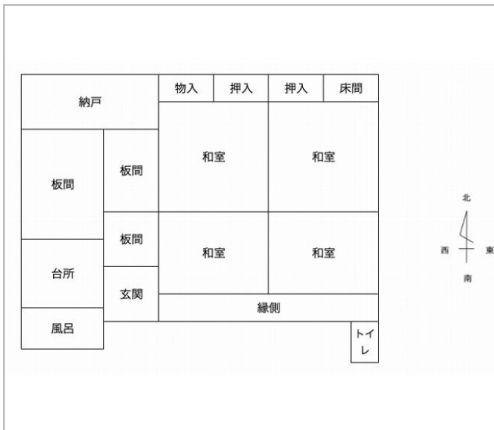
80万円

【商談中】山林つきのポツンと一軒家。大幅改修必要につき更地渡しも。土砂災害特別警戒区域に建物がかかっています。

土地面積:2318.59㎡(701.37坪)  
建物面積:104.79㎡(31.69坪)

通学区  
榑川小中学校

【商談中】山林つきのポツンと一軒家。大幅改修必要につき更地渡しも。土砂災害特別警戒区域に建物がかかっています。



管理番号	214
所在地	塩尻市大字奈良井
建物名	
取引態様	一般媒介
手数料	要
構造	木造
詳細間取	キッチン、板間×3、和室×4、風呂、トイレ、納戸
総階数	1階
完成年月	
引渡/入居日	相談
湯権	
下水道	汲取
駐車場	有
交通	電車:中央本線宮ノ越駅 徒歩12100m 自動車17分 バス:地域振興バス榑川線権兵衛橋バス停 徒歩11500m 高速:中央道伊那I.C. 車22分
設備	BT別室,上水道,汲取,電気,駐車場2台分,空き家バンク登録物件
備考	【商談中】 塩尻市奈良井地区の萱ヶ平(かやがだら)という集落です。 集落内には現在1家族のみ居住中。他の家は※全てを表示できておりません。詳細は弊社サイト内の物件ページ内にてご確認ください。



塩尻市  
TEL 0263-88-8530

〒399-0736長野県塩尻市大門一番町12-2えんぱーく405

FAX 0263-88-5946

URL <https://shiojiri-genki.com/service/migration/>

Mail [iju.teiju@shiojiri-genki.com](mailto:iju.teiju@shiojiri-genki.com)

営業 08:30 - 17:15

休 土、日、祝、年末年始