

中古住宅

上田市  
塩川

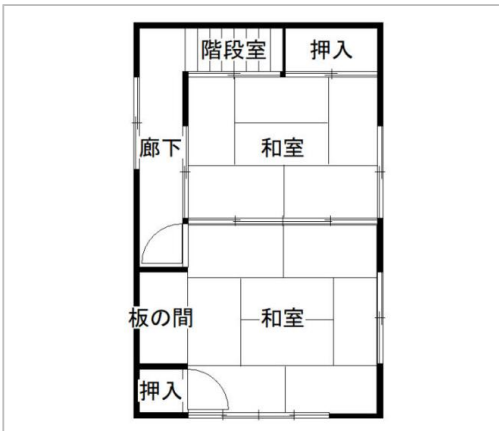
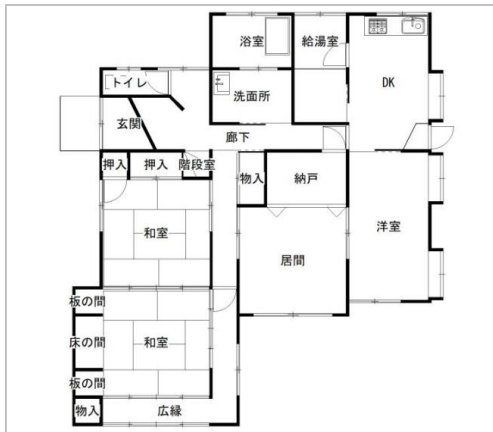
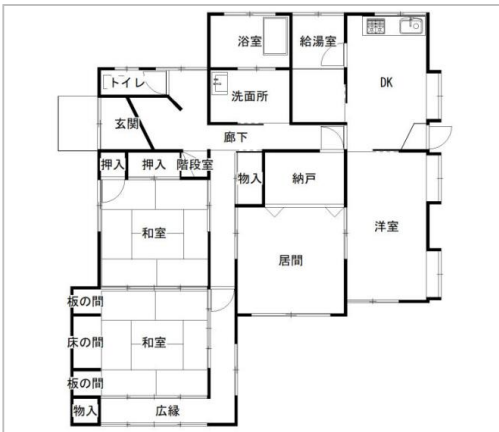
1,100万円

坪単価:23.825万円

土地面積:489.9㎡(148.19坪)  
建物面積:152.63㎡(46.17坪)

通学区  
上田市立塩川小学校  
上田市立丸子北中学校

S53年増築有



管理番号	
所在地	上田市塩川
建物名	
取引態様	専任媒介
手数料	
構造	木造
詳細間取	
総階数	2階
完成年月	1962年1月
引渡/入居日	相談
湯権	
下水道	
駐車場	
交通	電車:しなの鉄道大屋駅 徒歩16分
設備	



長野県知事免許(4)第4874号  
(有)ライフデザイン柴崎  
TEL 0268 29-6020

FAX 0268 29-6124  
URL <http://www.lifedesign.biz/annai.htm>  
Mail [info@lifedesign.biz](mailto:info@lifedesign.biz)  
営業 土曜 9:00~15:00  
休 日曜、祝日

備考	
----	--

〒386-0034長野県上田市中之条94-3