

中古住宅
6SLDK

飯田市
伝馬町1丁目42

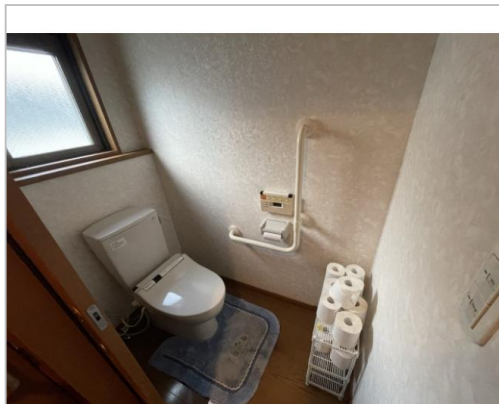
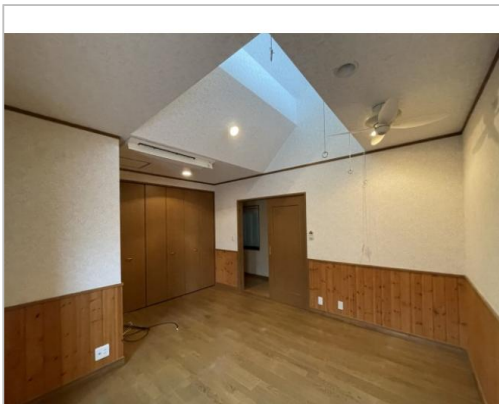
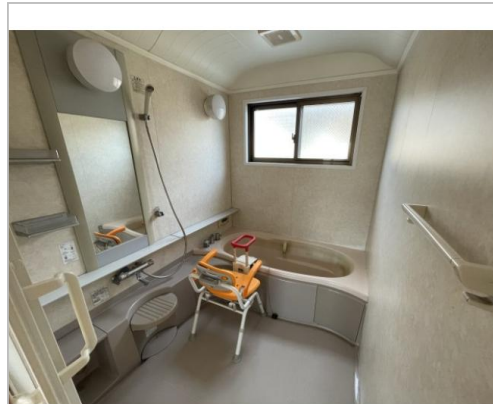
2,900万円

平成17年に全面改修済みです。部屋数も多く、2世帯での利用も可能です。
室内はエレベーター付きです。

土地面積:161.69㎡(48.91坪)
建物面積:394.03㎡(119.19坪)

通学区
浜井場小学校
飯田東中学校

駅、スーパー他公共施設も徒歩圏内で利便性良好です。



管理番号	CH-02-575
所在地	飯田市伝馬町1丁目42
建物名	
取引態様	一般媒介
手数料	要
構造	鉄骨造
詳細間取	
総階数	4階
完成年月	1978年1月
引渡/入居日	相談
湯権	
下水道	公共下水道
駐車場	無
交通	電車:飯田線飯田駅 徒歩800m 徒歩10分 高速:中央道飯田I.C. 車12分
設備	BT別室,温水洗浄便座,トイレ2箇所,システムキッチン,給湯,照明器具付き,都市ガス,上水道,ウォークインクローゼット,日当たり良好,二世帯向き
備考	

長野県知事免許(7)第4277号

(株)シノダ

TEL 0120-997-447

〒395-0076長野県飯田市白山町2-6945-1

FAX 0265-24-2881

URL <http://www.shinoda-estate.com/>

Mail kazuyo.y@kkshinoda.co.jp

営業 08:00 - 18:30

休