

中古住宅

5LDK

塩尻市

大字広丘吉田728-20

1,850万円

区画整理住宅地,生活利便性良,南東角地日当たり良,2011年5月一部リビング・LDKの全面リフォーム,残置家財売主片付け後引渡し

土地面積:325.22㎡(98.37坪)

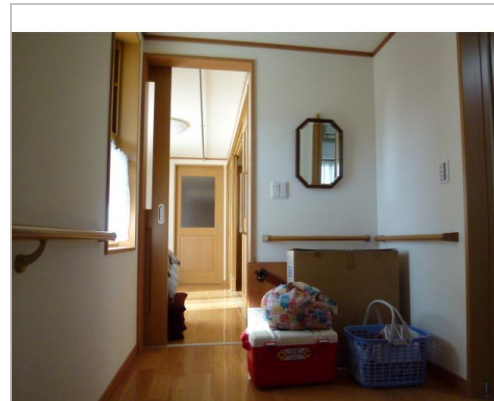
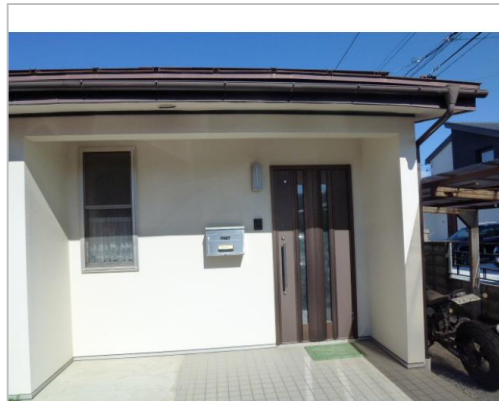
建物面積:145.61㎡(44.04坪)

通学区

吉田小学校

丘中学校

区画整理住宅地,生活利便性,南東角地日当たり良,2011年5月一部居室・LDKの全面リフォーム,



管理番号	
所在地	塩尻市大字広丘吉田728-20
建物名	
取引態様	専任媒介
手数料	要
構造	木造
詳細間取	洋8×2、和6×2、洋4.5、DK6(居室化可能)、LDK8
総階数	2階
完成年月	1973年10月
引渡/入居日	即可
湯権	
下水道	公共下水道
駐車場	有
交通	電車:篠ノ井線広丘駅 徒歩1800m 徒歩23分 自動車6分 高速:長野道塩尻北I.C. 車5分電車:篠ノ井線広丘駅 徒歩1800m 徒歩23分 自動車6分篠ノ井線... ※全てを表示できておりません。詳細は弊社サイト内の物件ページ内にてご確認ください。
設備	BT別室,温水洗浄便座,暖房便座,システムキッチン,カウンターキッチン,IHクッキングヒーター,洗髪洗面化粧台,上水道,下水道,電気,エアコン,FF暖房,庭,駐... ※全てを表示できておりません。詳細は弊社サイト内の物件ページ内にてご確認ください。
備考	※全てを表示できておりません。詳細は弊社サイト内の物件ページ内にてご確認ください。

長野県知事免許(8)第3967号

(有)ツツミ宅建事務所

TEL 0263-58-7792

〒399-0037長野県松本市村井町西1-10-17

FAX 0263-58-9093

URL <http://www.tutumitakken.com>

Mail tutumitakken@gmail.com

営業 9:00~18:00

休 火曜日 祝祭日(事前予約対応可)