

貸家
3LDK

松本市
笹部1丁目

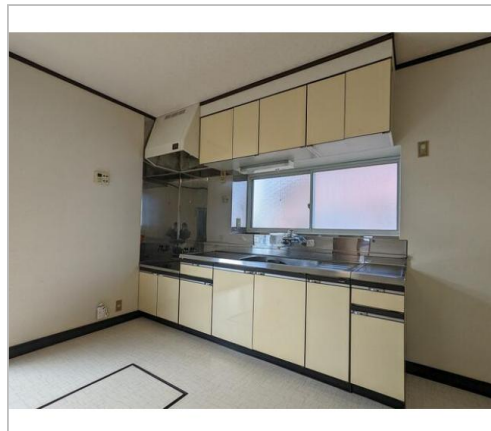
賃料
8.3万円

バス停、スーパー近く。きれいな一戸建です。

礼金 なし
敷金 2ヶ月

通学区
鎌田小学校
鎌田中学校

バス停、スーパー近く。きれいな一戸建です。



管理番号	
所在地	松本市笹部1丁目
建物名	
取引態様	一般媒介
保険	入居者総合保険 金額 18000円/2年
総階数(地上)	2階
構造	木造
詳細間取	和 6 洋 8・6 LDK 10
引渡/入居日	即可
トイレ種類	
下水道	公共下水道
駐車場	無料台数:3台あり
完成年月日	1991年11月
交通	電車:篠ノ井線南松本駅 徒歩26分 バス:山形線笹部バス停 徒歩280m 徒歩4分 高速:長野道松本I.C. 車7分 電車:篠ノ井線南松本駅 徒歩26分 松本電気鉄... ※全てを表示できておりません。詳細は弊社サイト内の物件ページ内にてご確認ください。
設備	BT別室,温水洗浄便座,トイレ2箇所,追焚機能,オートバス,ガスコンロ設置可,給湯,室内洗濯機置場,フローリング,洗面所,洗面台,プロパンガス,複層ガラス,洗面... ※全てを表示できておりません。詳細は弊社サイト内の物件ページ内にてご確認ください。
備考	

長野県知事免許(5)第4772号

(有)あおば住専

TEL 0263-87-3067

FAX 0263-87-3068

URL <http://aoba-j.net/>

Mail aoba@poa.matsumoto.ne.jp

土曜日は12時まで

日曜日 祝祭日 夏季・年末年始



〒390-0827 長野県松本市出川2丁目14番10-2号