

貸事務所

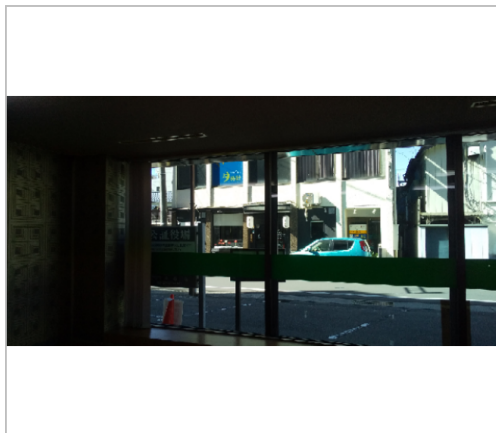
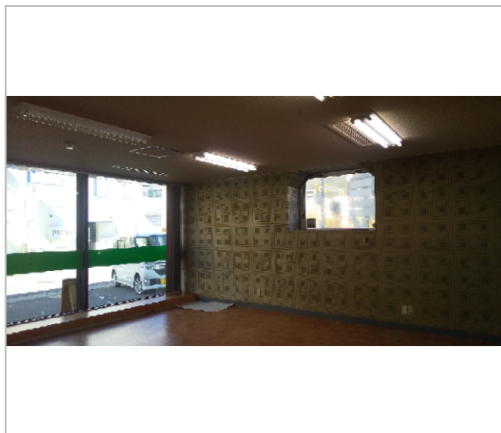
諏訪市
大手2丁目17-16
信濃ビル202

賃料

8万円

礼金 なし
敷金 1ヶ月

駅に近く、便利な場所です。重厚な建物で、目を引きます。セキュリティは、しっかりしています。



管理番号	
所在地	諏訪市大手2丁目17-16
建物名	信濃ビル202
取引態様	一般
共益費	実費
専有面積	49㎡ / 14.82坪
貸階数	1階
総階数(地上)	5階
構造	鉄骨造
引渡/入居日	即可
駐車場	有料あり
保証金権利金等	なし
完成年月日	1978年6月
税金	
交通	電車: 中央本線上諏訪駅 徒歩400m 徒歩5分 自動車3分 高速: 中央道諏訪I.C.
設備	トイレ, 給湯, エレベーター, 都市ガス, エアコン, 冷房, 暖房, 24時間セキュリティ, 防犯カメラ, 火災警報器(報知機), 収納スペース, リフォーム済み, 飲食店可, 24. .. ※全てを表示できておりません。詳細は弊社サイト内の物件ページ内にてご確認ください。
備考	



長野県知事免許(5)第4577号
(株)三立リアルエステート
TEL 0266-52-0001

FAX 0266-53-3550
URL <https://sanritu-suwa.jp/>
Mail sanritu@lapis.plala.or.jp
営業 9:00~18:00
休 日曜日 祝祭日

〒392-0017 長野県諏訪市城南2-2521-3