

中古住宅

上伊那郡飯島町  
飯島2282-16

7DK

480万円

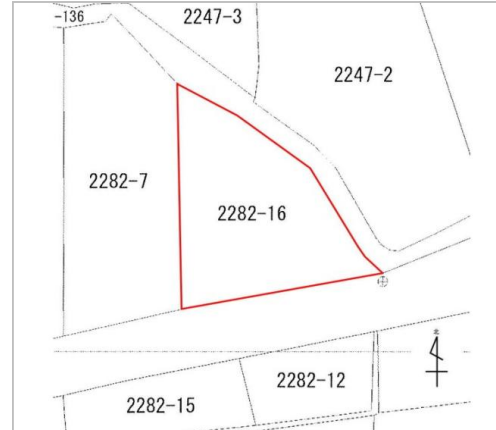
部屋数が多く、生活利便良好です。物置と倉庫付き。内覧希望の方は事前予約をお願いします。

土地面積:271.49㎡(82.12坪)

建物面積:154.44㎡(46.71坪)

通学区  
飯島小学校  
飯島中学校

部屋数が多く、生活利便良好です。物置と倉庫付き。内覧希望の方は事前予約をお願いします。



管理番号	
所在地	上伊那郡飯島町飯島2282-16
建物名	
取引態様	一般媒介
手数料	要
構造	木造
詳細間取	1階:和8帖、和6帖×3、洋4.5帖、DK 2階:洋10帖、洋8帖
総階数	2階
完成年月	1969年5月
引渡/入居日	相談
湯権	
下水道	汲取
駐車場	有
交通	電車:飯田線飯島駅 徒歩約1,000m 徒歩約13分 自動車約4分
設備	BT別室,出窓,上水道,電気,外物置
備考	・公共下水道接続工事未施工(下水道受益者負担金688,000円(専用住宅)は納付済)。 ・都市計画道路「3.5.9飯島都市計画飯島6号線(幅員12m)」有り。



長野県知事免許(9)第3275号

(有)タウン開発

TEL 0265-86-5500

FAX 0265-86-5133

URL <http://www.town-dvlp.jp/>

Mail [townkh@town-dvlp.jp](mailto:townkh@town-dvlp.jp)

営業 9:00~18:00

休 日曜日、年末年始、GW、お盆

〒399-3702長野県上伊那郡飯島町飯島673-14