

中古住宅

4K

長野市

信州新町信級3020

100万円

土地面積:691.84㎡(209.28坪)

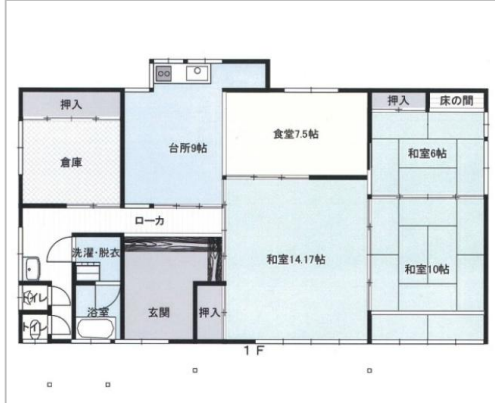
建物面積:189.68㎡(57.37坪)

通学区

信州新町小学校

信州新町中学校

No.495 国道19号から車で15分程の山間に建つ築年不詳の古民家 空き家期間が長く大規模な改修が必要



管理番号	長野市空き家バンク 第495号
所在地	長野市信州新町信級3020
建物名	
取引態様	一般媒介
手数料	要
構造	木造
詳細間取	和14・和10・和6・食堂7.5・K
総階数	1階
完成年月	
引渡/入居日	相談
湯権	
下水道	汲取
駐車場	有
交通	電車:北陸新幹線長野駅 徒歩37000m 自動車58分 高速:長野道更埴I.C. 車50分 電車:北陸新幹線長野駅 徒歩37000m 自動車58分 自動車32分
設備	プロパンガス,上水道,電気,庭,日 当り良好

備考	都市計画区域外/土砂災害警戒区 域内(地すべり・土石流)/宅地に接し て3筆・351㎡の畑有り
----	---



長野市

TEL 026-224-7721

〒380-8512長野県長野市鶴賀緑町1613

FAX 026-224-5103

URL <http://www.city.nagano.nagano.jp/>

Mail [iju@city.nagano.lg.jp](mailto:iju@city.nagano.lg.jp)

営業 08:30 - 17:15

休 土、日、祝、年末年始