

中古住宅

4LDK

塩尻市
大字旧塩尻東山

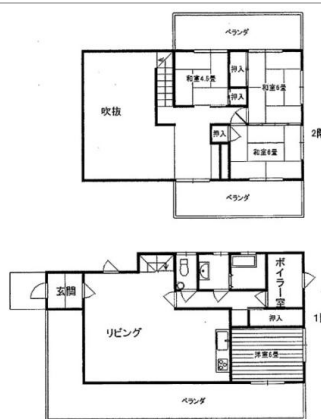
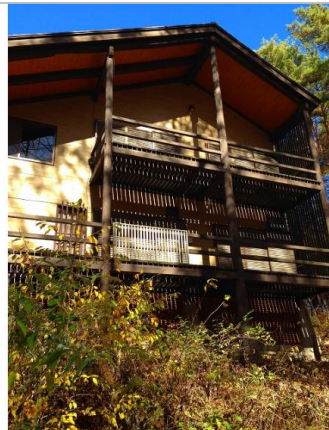
750万円

【商談中】塩嶺高原別荘地からまつ地区。2区間分と広い敷地で、別荘地ですが定住も可能です。開放感のある吹き抜けのリビングが特徴で、そのまま入居可能です。

土地面積:1682㎡(508.8坪)
建物面積:114㎡(34.48坪)

通学区
塩尻東小学校
塩尻中学校

【商談中】塩嶺高原別荘地からまつ地区。2区画分と広い敷地で、定住も可能です。そのまま入居可能。



管理番号	227
所在地	塩尻市大字旧塩尻東山
建物名	
取引態様	一般媒介
手数料	要
構造	木造
詳細間取	1F...LDK・トイレ・風呂・洗面脱衣所・洋6 2F...和6×2・和4.5
総階数	2階
完成年月	1979年
引渡/入居日	相談
湯権	
下水道	集中浄化
駐車場	有
交通	電車:中央本線みどり湖駅 徒歩4900m 徒歩57分 自動車9分 バス:地域振興バス 北小野線管理事務所西バス停 徒歩450m 徒歩5分 高速:長野道岡谷I.C.... ※全てを表示できておりません。詳細は弊社サイト内の物件ページにてご確認ください。
設備	BT別室,システムキッチン,給湯,照明器具付き,プロパンガス,上水道,浄化槽,電気,庭,駐車場2台分,空き家バンク登録物件
備考	下水道は、2028年までに合併浄化槽の工事 ※全てを表示できておりません。詳細は弊社サイト内の物件ページにてご確認ください。



塩尻市
TEL 0263-88-8530

FAX 0263-88-5946

URL <https://shiojiri-genki.com/service/migration/>

Mail iju.teiju@shiojiri-genki.com

営業 08:30 - 17:15

休 土、日、祝、年末年始

〒399-0736長野県塩尻市大門一番町12-2えんぱーく405