

中古住宅

6DK

東御市
下之城515

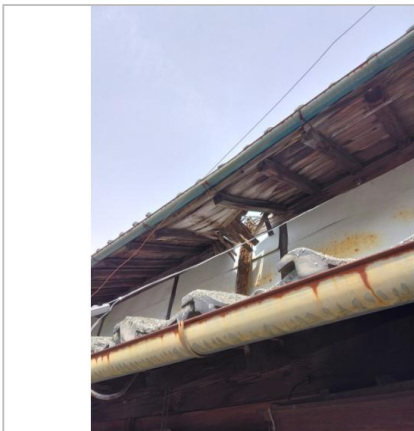
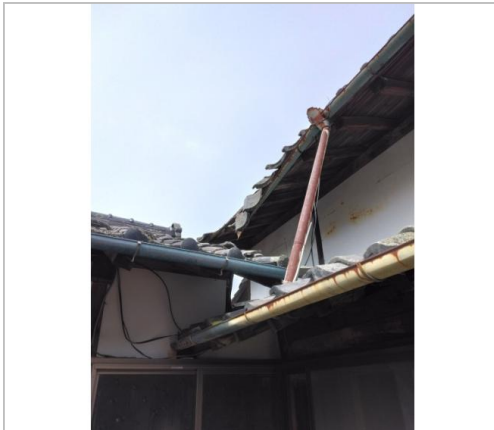
100万円

駐車場2台分あります。

土地面積:384.95㎡(116.44坪)
建物面積:207.66㎡(62.81坪)

通学区
東御市立北御牧小学校
東御市立北御牧中学校

※値下げしました!(令和6年10月21日) 宅地に隣接した畑(927㎡)付き物件です。



管理番号	
所在地	東御市下之城515
建物名	
取引態様	一般媒介
手数料	要
構造	木造
詳細間取	他2階あり
総階数	2階
完成年月	1889年
引渡/入居日	相談
湯権	
下水道	公共下水道
駐車場	有
交通	電車:しなの鉄道滋野駅 徒歩5200m 自動車10分 高速:上信越道東部湯の丸I.C. 車5分
設備	上水道,下水道,電気,空き家バンク登録物件
備考	本物件については、明治22年建築のため、築年数が古く正確な図面作成ができないため、未掲載です。 写真および現地確認をお願いいたします。 写真に掲載したとおり、屋根の一部が抜け落 ※全てを表示できておりません。詳細は弊社サイト内の物件ページ内にてご確認ください。



東御市
TEL 070-8358-0291

〒389-0592長野県東御市県281-2

FAX 0268-63-5431
URL <https://akiya.city.tomi.nagano.jp>
Mail go-sodan@akiya-tomi.co.jp
営業 08:30 - 17:15
休 土、日、祝、年末年始