

貸家

6LDK

安曇野市
三郷明盛1600

賃料

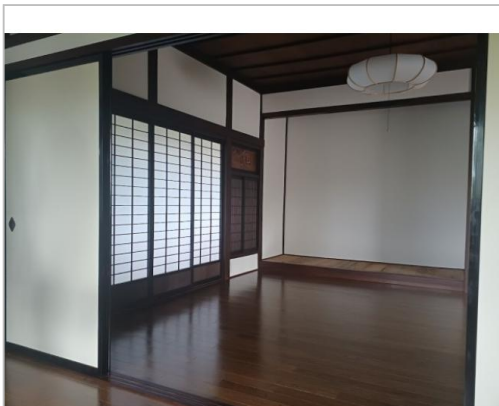
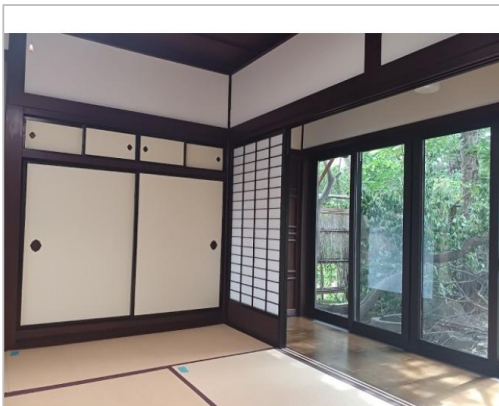
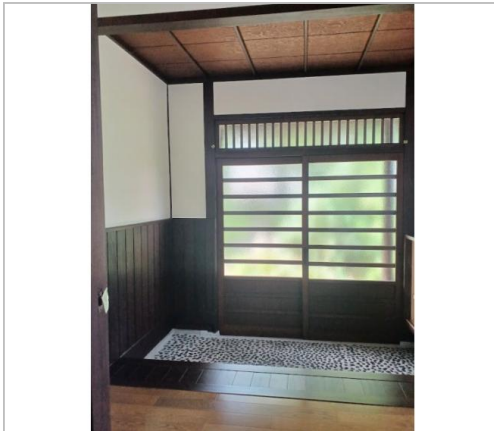
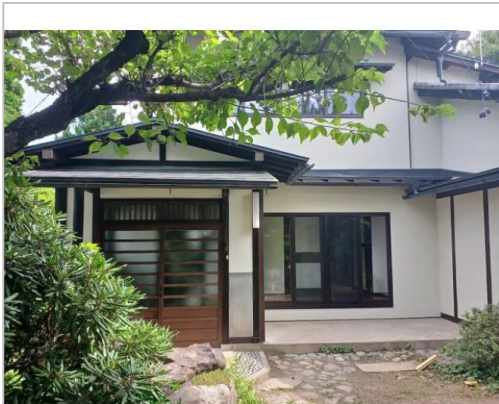
14万円

共益費1万円に水道代が含まれます。

2023年に一部の水廻り、居室はリノベーションしました。 4月上旬より入居可(現在居住中)

礼金 1ヶ月
敷金 2ヶ月通学区
安曇野市立三郷小学校
安曇野市立三郷中学校

大正時代の古民家を3年前にリノベーション。塾、店舗他併用住宅に適しています



管理番号	
所在地	安曇野市三郷明盛1600
建物名	
取引態様	一般媒介
保険	
総階数(地上)	2階
構造	木造
詳細間取	
引渡/入居日	相談
トイレ種類	
下水道	公共下水道
駐車場	有 4台(内来客用2台)
完成年月日	1921年
交通	電車:大糸線一日市場駅 徒歩570m 徒歩8分
設備	BT別室,温水洗浄便座,トイレ2箇所,システムキッチン,カウンターキッチン,ガスコンロ有,給湯,フローリング,洗面所,洗面台,プロパンガス,ボイラー式給湯システム... ※全てを表示できておりません。詳細は弊社サイト内の物件ページ内にてご確認ください。
備考	■山共建設施工(既存除く) ■生活利便性の高い立地です。 三郷小学校徒歩11分 三郷中学校徒歩7分 一日市場駅徒歩8分 スーパーマーケット(デ ※全てを表示できておりません。詳細は弊社サイト内の物件ページ内にてご確認ください。



長野県知事免許(1)第5678号

山共建設(株)

TEL 0263-77-3161

〒399-8102長野県安曇野市三郷温3350

FAX 0263-77-3164

URL <https://www.yamakyo-k.com>Mail kentiku@yamakyo-k.com

営 08:00 - 17:00

