

中古住宅  
1SLDK

安曇野市  
穂高有明

1,500万円

ゆったりしたリビングが魅力の温泉つき物件!別荘向けのコンパクトな間取りです  
♪◆駐車2台可能◆

土地面積:516㎡(156.09坪)

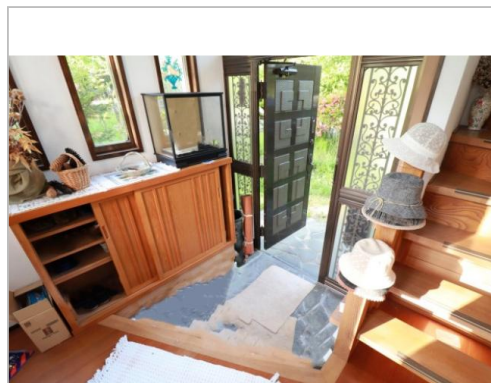
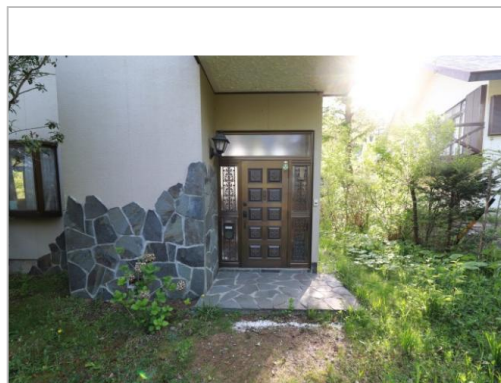
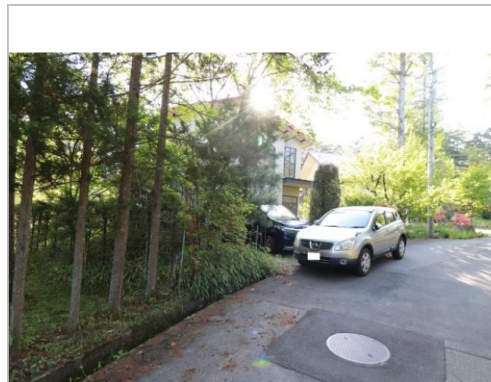
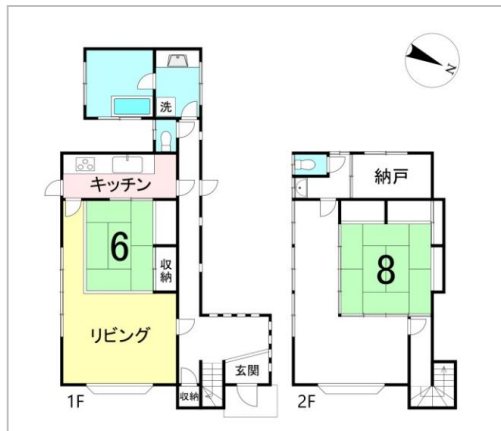
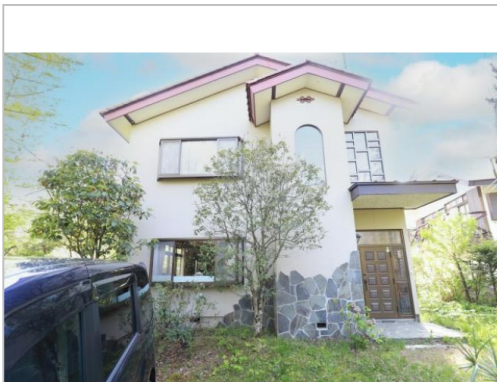
建物面積:126.68㎡(38.32坪)

通学区

穂高北小学校

穂高西中学校

ゆったりしたリビングが魅力の温泉つき物件!別荘向けのコンパクトな間取りです♪◆駐車2台可能◆



|        |   |
|--------|---|
| 管理番号   |   |
| 所在地    | 安曇野市穂高有明  |
| 建物名    |   |
| 取引態様   | 専属専任  |
| 手数料    |   |
| 構造     | 木造  |
| 詳細間取   |   |
| 総階数    | 2階  |
| 完成年月   | 1985年11月  |
| 引渡/入居日 | 相談  |
| 湯権     | 有り  |
| 下水道    | その他   |
| 駐車場    | 有   |
| 交通     | 電車:大糸線有明駅<br>徒歩4000m 徒歩50分<br>高速:長野道 車24分   |
| 設備     | トイレ2箇所,バス1坪以上,プロパンガス,<br>上水道,下水道,電気,庭,駐車場2台分,<br>閑静住宅街,田舎リゾート向き,温泉付き  |
| 備考     | ◆不動産を買うなら安曇野市専門のハウズドゥ あづみ野へ◆ ハウズドゥは安曇野市内の物件を専門に扱っています!<br>売買仲介FC全国1位!全国展<br>※全てを表示できておりません。詳細は弊社サイト内の物件ページ内にてご確認ください。 |

HOUSEDO  
ハウズドゥ あづみ野

長野県知事免許(8)第3560号

ハウズドゥ あづみ野

TEL 0263-87-7340

〒399-8205長野県安曇野市豊科4840-1

FAX 0263-87-7341

URL <https://azumino-housedo.com/>

Mail [info@sakura-azumino.com](mailto:info@sakura-azumino.com)

営業 09:30 - 17:00

休 水曜日