

中古住宅
6K

塩尻市
大字洗馬

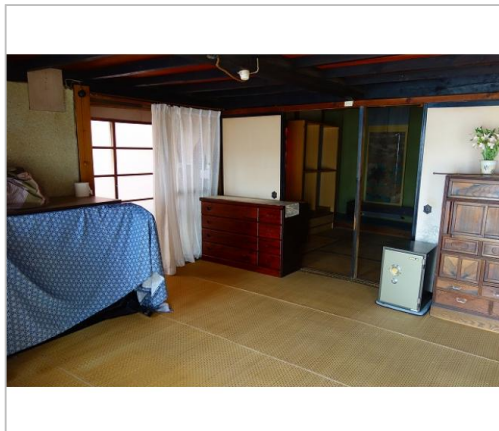
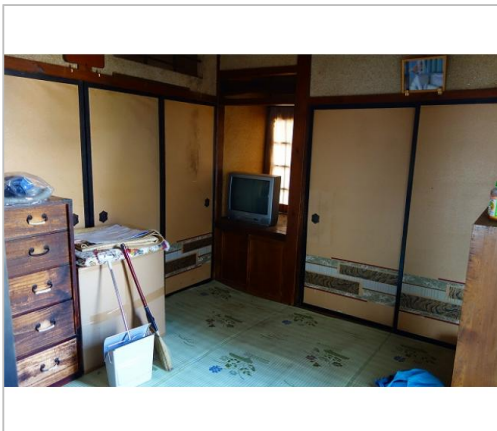
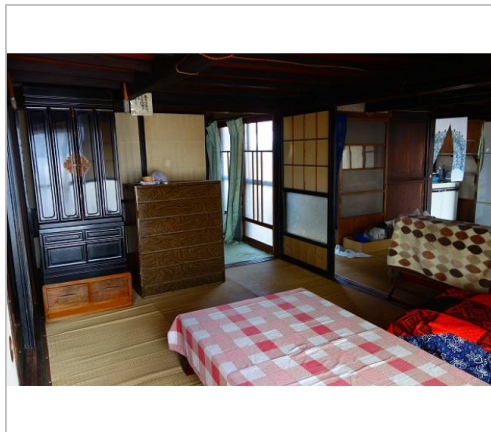
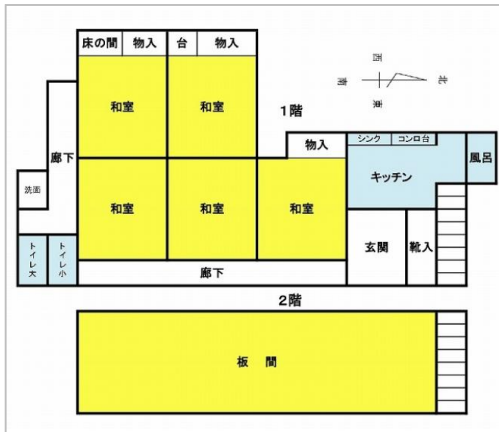
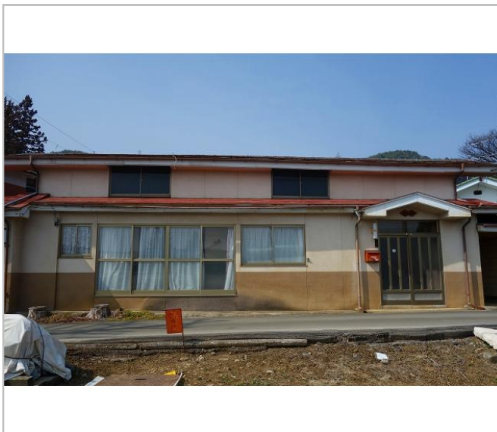
400万円

300㎡の畑付き物件。昔ながらのくつろぎを感じられる低天井の古民家。1階に和室が5部屋
続いています。2階は広々1フロアの板間です。

土地面積:730.13㎡(220.86坪)
建物面積:118.44㎡(35.82坪)

通学区
洗馬小学校
塩尻西部中学校

畑付き。昔ながらのくつろぎを感じられる低天井の古民家。1階に和室が5部屋、2階は広々1フロアの板間。



管理番号	235
所在地	塩尻市大字洗馬
建物名	
取引態様	一般媒介
手数料	要
構造	木造
詳細間取	1F…キッチン・和室6畳×5・トイレ大小・風呂 2F…板間
総階数	2階
完成年月	
引渡/入居日	相談
湯権	
下水道	その他
駐車場	有
交通	電車:中央本線洗馬駅 徒歩2600m 徒歩18分 自動車5分 バス:地域振興バス 洗馬線長興寺前バス停 徒歩230m 高速:長野道塩尻I.C. 車18分
設備	BT別室,プロパンガス,上水道,下水道, 電気,外物置,セットバック要,空き家バン ク登録物件
備考	※土地は、430.13㎡(宅地)、300㎡(畑) 計 730.13㎡です。 ※建物は未登記のため、 延べ面積で表記しています。 大幅な補修が必要な物件です。 ・奥座敷がの物入すみの床が抜けている ・2 ※全てを表示できておりません。詳細は弊社サ イト内の物件ページにてご確認ください。



塩尻市
TEL 0263-88-8530

FAX 0263-88-5946

URL <https://shiojiri-genki.com/service/migration/>

Mail iju.teiju@shiojiri-genki.com

営業 08:30 - 17:15

休 土、日、祝、年末年始

〒399-0736長野県塩尻市大門一番町12-2えんぱーく405