

中古住宅
6DK

長野市
信更町吉原1264

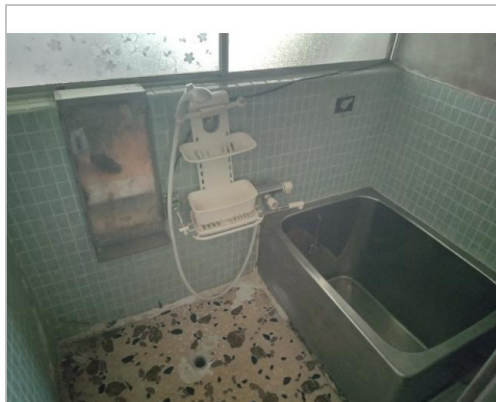
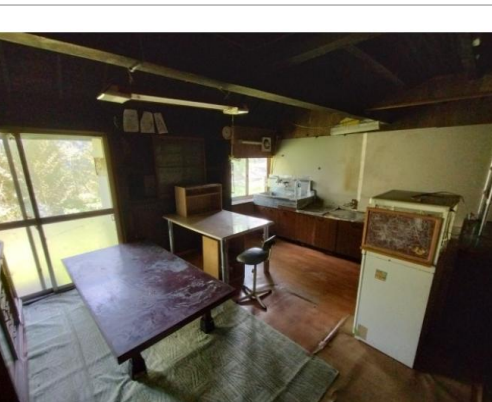
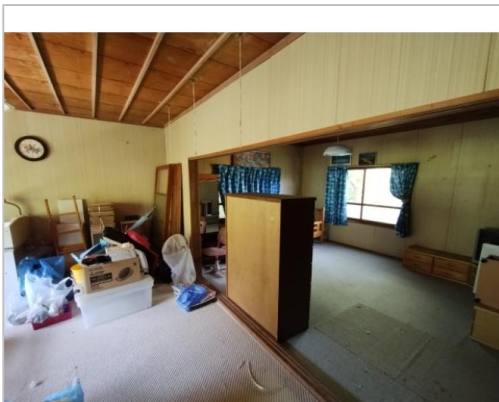
180万円

No.523 標高600m程の高台に建つ築年不詳の骨太古民家
ほぼ地続きの畑809㎡付き

土地面積:1865.88㎡(564.42坪) 通学区
建物面積:111.57㎡(33.74坪)

長野市立信州新町小学校
長野市立信州新町中学校

No.523 標高600m程の高台に建つ築年不詳の骨太古民家 ほぼ地続きの畑809㎡付き



管理番号	長野市空き家バンク 第523号
所在地	長野市信更町吉原1264
建物名	
取引態様	一般媒介
手数料	
構造	木造
詳細間取	1階:和10・和8・和8・和7.5・DK・納戸 2階:洋・洋
総階数	2階
完成年月	
引渡/入居日	相談
湯権	
下水道	汲取
駐車場	有
交通	電車:篠ノ井線篠ノ井駅 徒歩14800m 自動車30分 高速:長野道更埴I.C. 車32分 電車:篠ノ井線篠ノ井駅 徒歩14800m 自動車30分 北陸新幹線長野駅... ※全てを表示できておりません。詳細は弊社サイト内の物件ページ内にてご確認ください。
設備	プロパンガス,上水道,電気
備考	土地の内訳(宅地852.88㎡、畑809㎡、山林204㎡)／畑の取得には農業委員会の許可が必要／土砂災害警戒区域内(土石流)



長野市

TEL 026-224-7721

〒380-8512長野県長野市鶴賀緑町1613

FAX 026-224-5103
URL <http://www.city.nagano.nagano.jp/>
Mail iju@city.nagano.lg.jp
営業 08:30 - 17:15
休 土、日、祝、年末年始