

中古住宅

8DK

塩尻市  
大字広丘吉田

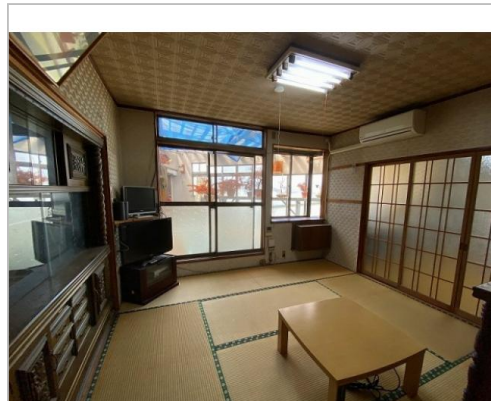
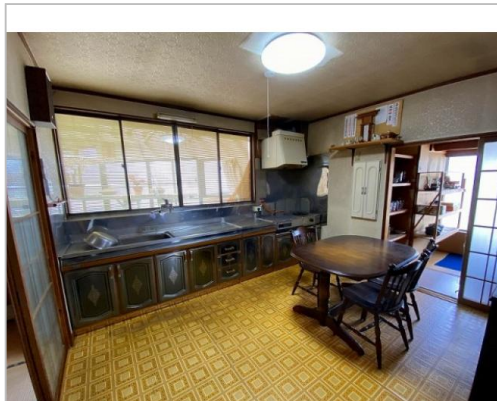
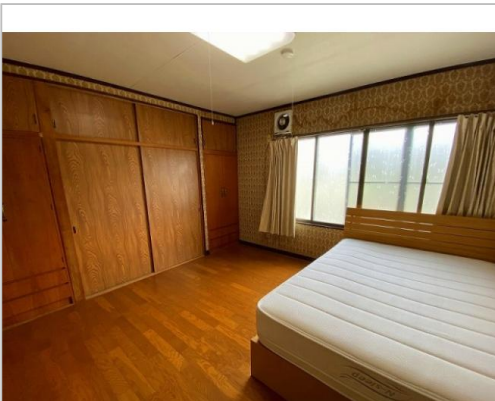
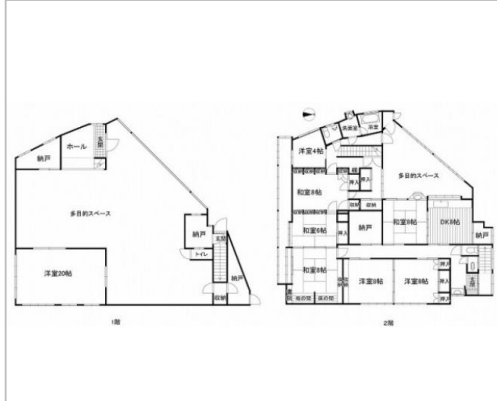
1,280万円

1階に広々多目的スペース、2階にサンルーム付き。日当たり良好で、部屋数の多い物件です。市街化調整区域のため、都市計画法に基づく制限があります。

土地面積:244.3㎡(73.9坪)  
建物面積:418.15㎡(126.49坪)

通学区  
吉田小学校  
丘中学校

1階に広々多目的スペース、2階にサンルーム付き。日当たり良好です。※市街化調整区域



管理番号	241
所在地	塩尻市大字広丘吉田
建物名	
取引態様	一般媒介
手数料	要
構造	木造
詳細間取	1F...洋20,多目的スペース 2F...洋8×2,和8×3,和6,洋4,DK8 他
総階数	2階
完成年月	1974年6月
引渡/入居日	相談
湯権	
下水道	公共下水道
駐車場	有
交通	電車:篠ノ井線広丘駅 徒歩2100m 徒歩28分 自動車5分 バス:地域振興バス 広丘駅循環線線建部社バス停 徒歩650m 徒歩8分 高速:長野道塩尻北I.C.... ※全てを表示できておりません。詳細は弊社サイト内の物件ページにてご確認ください。
設備	BT別室,トイレ2箇所,システムキッチン, 給湯,プロパンガス,上水道,下水道,電気, 駐車場2台分,日当たり良好,空き家バンク登録物件
備考	土地面積は、公簿で165.00㎡、実測244.3 ※全てを表示できておりません。詳細は弊社サイト内の物件ページにてご確認ください。



塩尻市  
TEL 0263-88-8530

FAX 0263-88-5946

URL <https://shiojiri-genki.com/service/migration/>

Mail [iju.teiju@shiojiri-genki.com](mailto:iju.teiju@shiojiri-genki.com)

営業 08:30 - 17:15

休 土、日、祝、年末年始

〒399-0736長野県塩尻市大門一番町12-2えんぱーく405