

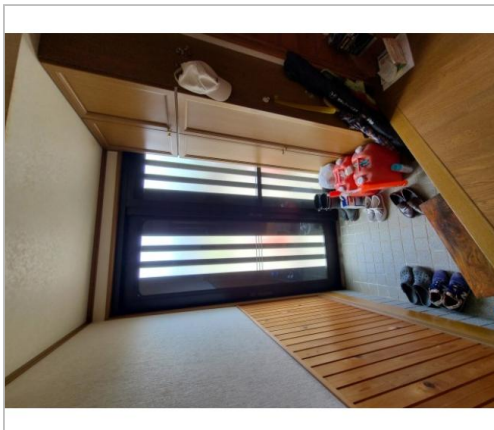
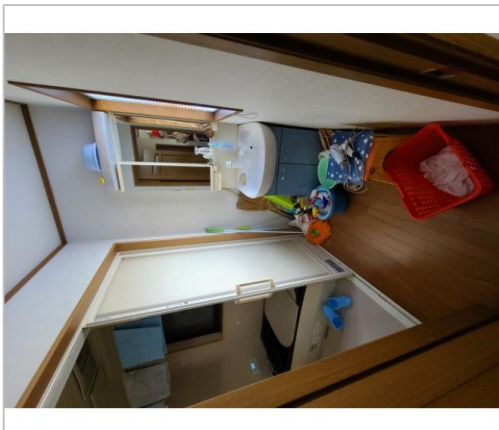
中古住宅

飯田市
上郷黒田2186-1

480万円

土地面積:147.49㎡(44.61坪)
建物面積:115.45㎡(34.92坪)

5DK



管理番号

所在地

飯田市上郷黒田2186-1

建物名

取引態様

一般

手数料

要

構造

木造

詳細間取

1F和6.0 和6.0 和4.5 2階和8.0 和6.0

総階数

2階

完成年月

1963年11月

引渡/入居日

相談

湯権

下水道

公共下水道

駐車場

有

交通

電車:飯田線桜町駅
徒歩22分 自動車4分

設備

バス1坪以上,給湯,洗髪洗面化粧台,プロパンガス,下水道,電気,CATV,閑静住宅街

備考

*売主の契約不適合責任は全て免責とさせていただきます。



長野県知事免許(3)第5237号

(株)おうちの相談所

TEL 0263-87-1882

〒390-0831 長野県松本市井川城3-11-4

FAX 0263-87-1883

URL <http://ouchi.p2.weblife.me/index.html>

Mail info@ouchino-s.jp

営業 09:00 - 18:00

休 不定休