

中古住宅

5SDK

上田市

武石上本入2380-73、2380-74

(武石地域/武石上本入)5214(UL-0215)

680万円

古民家をみんなで見学、活用を研究するイベント参加者募集中!「こみけん。@武石」で検索
信州うえだ空き家バンクでは公式InstagramとX(旧Twitter)で情報発信中!akiyabank_uedaで検索!!

土地面積:1010.84㎡(305.77坪)

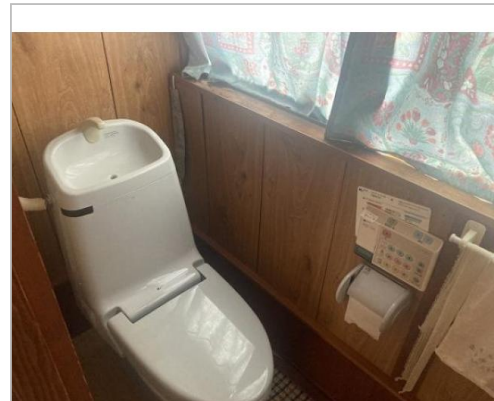
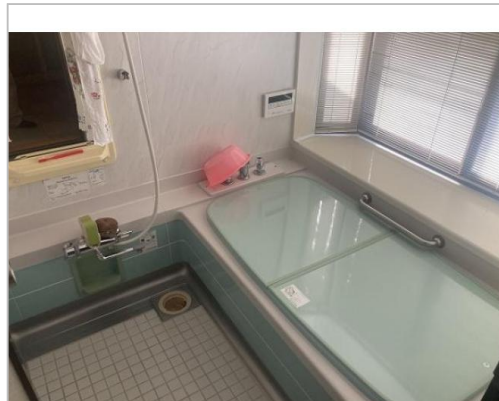
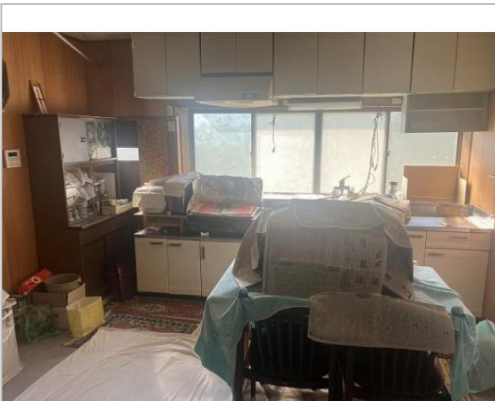
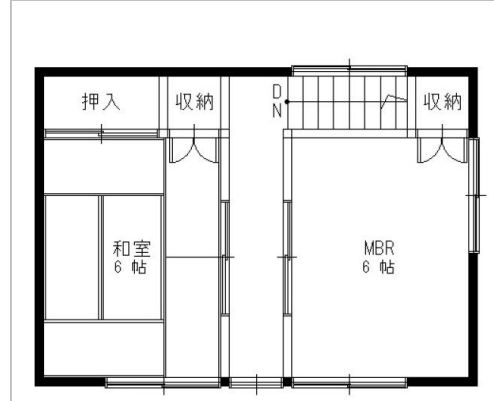
建物面積:131.09㎡(39.65坪)

通学区

武石小学校

依田窪南部中学校

古民家をみんなで見学、活用を研究するイベント参加者募集中!「こみけん。@武石」で検索



管理番号	5214(UL-0215)
所在地	上田市武石上本入2380-73、2380-74
建物名	(武石地域/武石上本入)5214(UL-0215)
取引態様	一般媒介
手数料	
構造	
詳細間取	1F:和8、和6×2、DK 2F:和6、洋6
総階数	2階
完成年月	1974年5月
引渡/入居日	相談
湯権	
下水道	個別浄化
駐車場	有
交通	電車:しなの鉄道大屋駅 徒歩20000m 自動車29分 バス:下栗栗バス停 徒歩190m 徒歩3分 高速:上信越東部湯の丸I.C. 車38分
設備	プロパンガス、上水道、浄化槽、電気、庭、駐車場3台分、空き家バンク登録物件



上田市

TEL 0268-21-0061

〒386-8601長野県上田市大手1-11-16

FAX

URL <http://www.city.ueda.nagano.jp/#>

Mail akiya-bank@city.ueda.nagano.jp

営業 08:30 - 17:15

休 土、日、祝、休、年末年始

備考

●土地面積:1010.84㎡(305.77坪/宅地・畑) ●建物面積内訳:1階102.11㎡(30.88坪)、2階28.98㎡(8.76坪)
●その他設備状況:風呂(灯油)、水洗トイレ ※全てを表示できておりません。詳細は弊社サイト内の物件ページ内にてご確認ください。