

住宅用 土地

東筑摩郡山形村
小坂2640-8

730万円

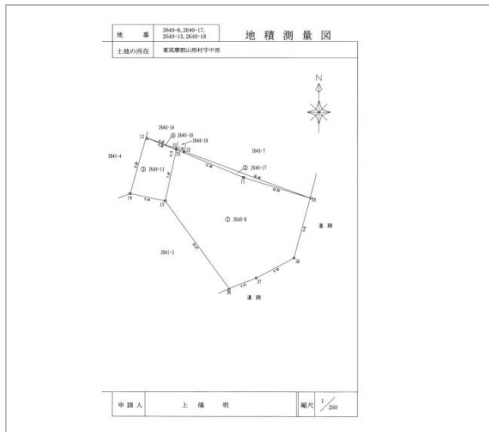
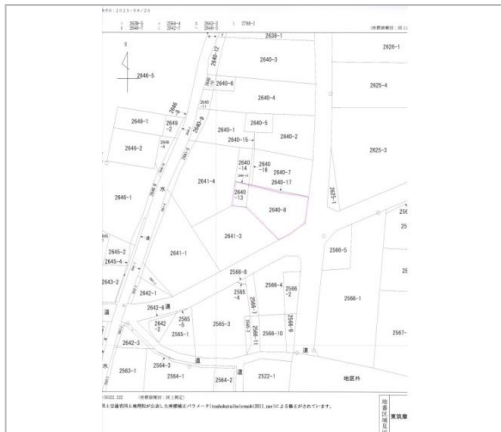
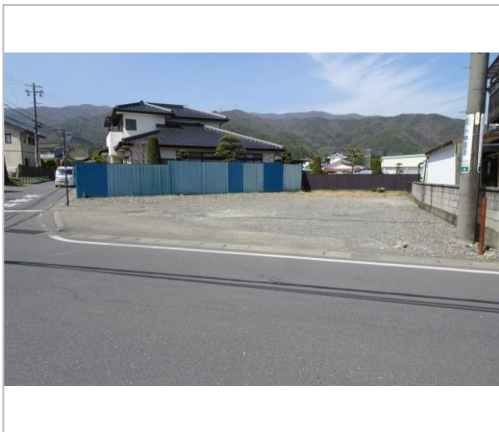
坪単価:7.74万円

上水道の引込はありません。下水道の引込があります。

土地面積:312.09㎡(94.4坪)
私道負担面積:

通学区
山形小学校
鉢盛中学校

南側・東側道路 現状渡し



管理番号	
所在地	東筑摩郡山形村小坂2640-8
区画名	
取引態様	専任媒介
手数料	要
地目	宅地
用途地域	
建ぺい率	60%
容積率	200%
最適用途	住宅用土地
都市計画法	区域外
引渡/入居日	相談
湯権	
下水道	公共下水道
交通	電車:松本電気鉄道波田駅 徒歩4900m 高速:長野道塩尻北I.C. 車22分電車:松本電気鉄道波田駅 徒歩4900m松本電気鉄道下島駅 徒歩5300m
設備	プロパンガス,上水道,下水道,電気
備考	農地法第5条許可が必要です。上水道本管からの引込工事費用及び上水道加入金13mm150,000円が必要です。下水道受益者負担金350,000円が必要です。



長野県知事免許(3)第5256号

中島不動産

TEL 0263-87-7170

FAX 0263-87-7180

URL <http://www.n-fudousan.jp/>

Mail nakajima-f@future.ocn.ne.jp

営業 08:30 - 19:00

休 年末年始

〒399-0025長野県松本市寿台6-8-14