

中古住宅
4SLDK

諏訪郡下諏訪町
西豊6174-9

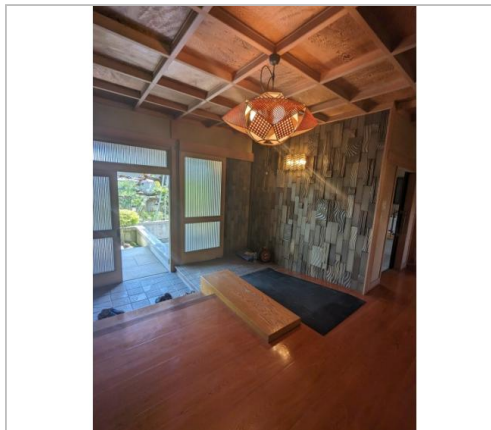
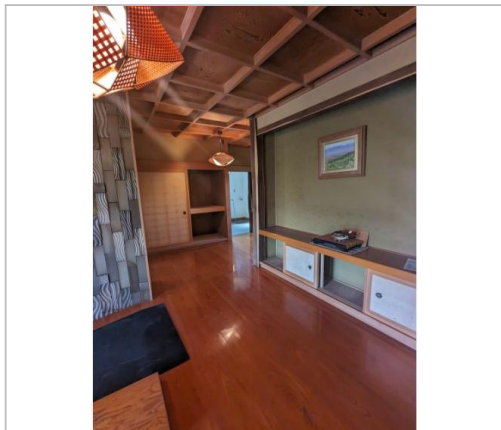
2,300万円

諏訪湖畔や商業施設や学校も近い人気のエリア、丁寧に手入れされたお庭と
施主様の贅を凝らした邸宅です。

土地面積:362.85㎡(109.76坪)
建物面積:200.81㎡(60.74坪)

通学区
下諏訪南小学校
下諏訪中学校

下諏訪湖畔エリアに日本家屋の邸宅ができました。



管理番号	
所在地	諏訪郡下諏訪町西豊6174-9
建物名	
取引態様	一般媒介
手数料	要
構造	木造
詳細間取	
総階数	2階
完成年月	1988年
引渡/入居日	即可
湯権	
下水道	公共下水道
駐車場	無
交通	電車:中央本線下諏訪駅 徒歩1100m 徒歩14分
設備	BT別室,トイレ2箇所,バス1坪以上,上水道,下水道,庭,日当たり良好,閑静住宅街
備考	各種リフォームが必要です。駐車スペースを造成する場合は費用がかかります。



長野県知事免許(1)第5842号
(株)アールベース

TEL 0266-75-5464

FAX 0266-75-5465
URL <https://r-base.co.jp/>
Mail info@r-base.co.jp
営業 09:00 - 19:00
休 不定休

〒391-0011 長野県茅野市玉川4181-2フォーブル広南102