

中古住宅

上田市
浦野21-70

250万円

4DK

(上田地域左岸/浦野)2255(UL-0229)

古民家をみんなで見学、活用を研究するイベント参加者募集中!「こみけん。@武石」で検索
信州うえだ空き家バンクでは公式InstagramとX(旧Twitter)で情報発信中!akiyabank_uedaで検索!!

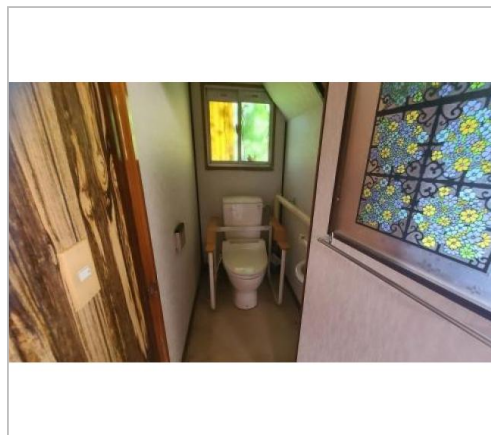
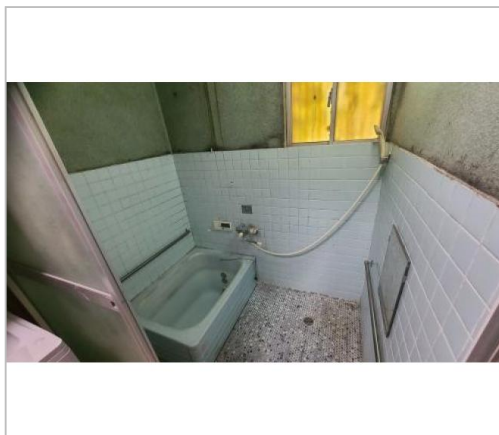
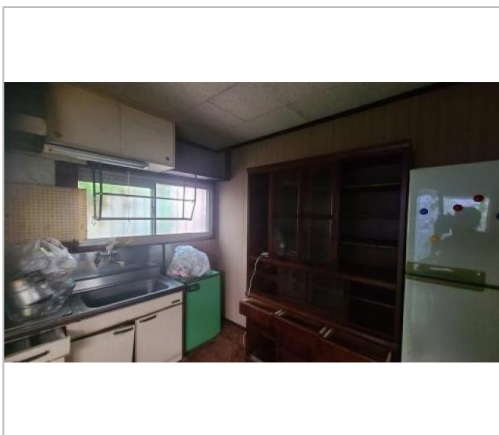
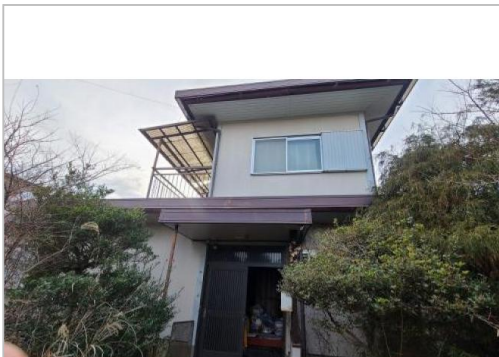
土地面積:316.63㎡(95.78坪)

建物面積:95.96㎡(29.02坪)

通学区

浦里小学校
第六中学校

古民家をみんなで見学、活用を研究するイベント参加者募集中!「こみけん。@武石」で検索



| | |
|--------|--|
| 管理番号 | 2255(UL-0229) |
| 所在地 | 上田市浦野21-70 |
| 建物名 | (上田地域左岸/浦野)2255(UL-0229) |
| 取引態様 | 一般媒介 |
| 手数料 | 要 |
| 構造 | |
| 詳細間取 | 1F:和6×2、DK6 2F:和6、洋6 |
| 総階数 | 2階 |
| 完成年月 | 1977年5月 |
| 引渡/入居日 | 相談 |
| 湯権 | |
| 下水道 | 公共下水道 |
| 駐車場 | 有 |
| 交通 | 電車:上田電鉄別所線舞田駅 徒歩3500m 徒歩44分 バス:寺軒町バス停 徒歩230m 徒歩3分 高速:上信越道坂城I.C. 車22分 |
| 設備 | プロパンガス,上水道,下水道,電気,庭,空き家バンク登録物件 |
| 備考 | ●建物面積内訳:1階 68.88㎡(20.83坪)、2階 27.08㎡(8.19坪) ●その他設備状況:プロパンガス(集中プロバ ※全てを表示できておりません。詳細は弊社サ イト内の物件ページ内にてご確認ください。 |



上田市
TEL 0268-21-0061

〒386-8601長野県上田市大手1-11-16

FAX

URL <http://www.city.ueda.nagano.jp/#>

Mail akiya-bank@city.ueda.nagano.jp

営業 08:30 - 17:15

休 土、日、祝、休、年末年始