

中古住宅

9SDK

東筑摩郡筑北村  
坂井6571他

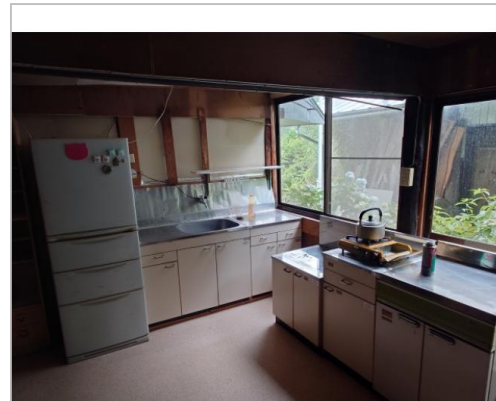
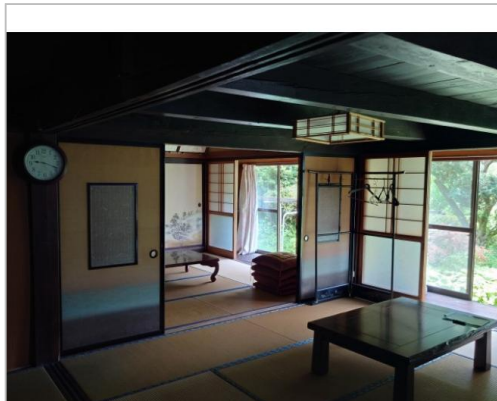
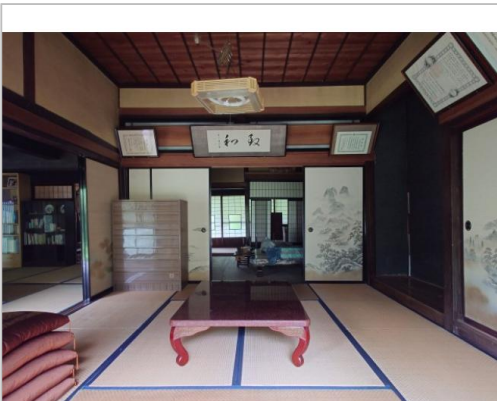
380万円

土蔵&農地付の茅葺民家

土地面積:2471.14㎡(747.51坪)

建物面積:224.46㎡(67.89坪)

通学区  
筑北小学校  
聖南中学校



管理番号	419386
所在地	東筑摩郡筑北村坂井6571他
建物名	
取引態様	専任媒介
手数料	要
構造	木造
詳細間取	
総階数	2階
完成年月	1900年1月
引渡/入居日	相談
湯権	
下水道	公共下水道
駐車場	
交通	電車:篠ノ井線冠着駅 徒歩3200m
設備	プロパンガス,上水道

筑北村空家バンク(改修補助最大50万)  
住宅診断に基づくリフォーム工事要(防蟻工  
事済) 農地(973㎡)原野(1075㎡)含む  
農地法3条許可要

備考



長野県知事免許(5)第4723号

(有)ライフポート安曇野

TEL 0263-81-1325

FAX 0263-81-1280

URL <http://www.lifeport.info>

Mail [lifeport@nifty.com](mailto:lifeport@nifty.com)

営業 10:00 - 17:00

休 不定休(事前予約制)

〒399-8304長野県安曇野市穂高柏原1132-2