

中古住宅

7LDK

安曇野市  
穂高牧

2,000万円

堅牢で贅沢に建てられた鉄骨造2階建て。美邸。状態良好。価格応談。豪華に建てられた大手企業の保養所。温泉引込み可能(費用別途)。オーナー様の希望で価格が低くなっています。商業利用はできません。

土地面積:1179.44㎡(356.78坪)

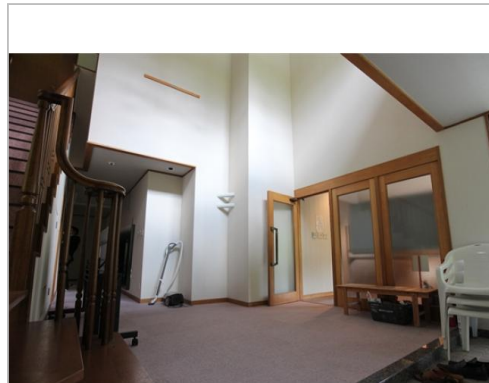
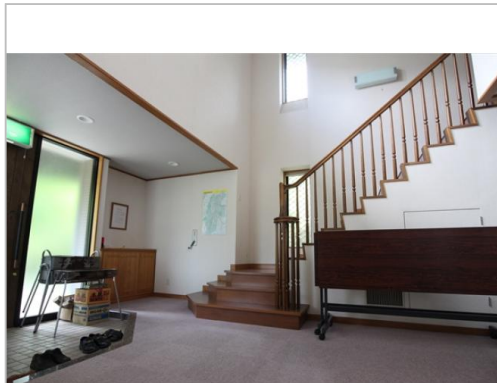
建物面積:324.38㎡(98.12坪)

通学区

穂高西小学校

穂高西中学校

堅牢、豪華な鉄骨造。一部上場企業の保養所として建てられたもので、30帖のラウンジに10帖超の寝室4つ。



管理番号	521443
所在地	安曇野市穂高牧
建物名	
取引態様	一般媒介
手数料	要
構造	鉄骨造
詳細間取	
総階数	2階
完成年月	1990年10月
引渡/入居日	相談
湯権	無
下水道	集中浄化
駐車場	有
交通	電車:大糸線穂高駅 徒歩9200m 高速:長野道安曇野I.C.
設備	トイレ2箇所,暖房便座,バス1坪以上,システムキッチン,カウンターキッチン,IHクッキングヒーター,給湯,上水道,下水道,床暖房,GATV,シャッター雨戸,駐車. .. ※全てを表示できておりません。詳細は弊社サイト内の物件ページ内にてご確認ください。
備考	管理体制あり管理費あり(年間約28.6万円)。温泉なし(温泉引込み可、別途費用必要)。土砂災害警戒区域(イエローゾーン)。商業 ※全てを表示できておりません。詳細は弊社サイト内の物件ページ内にてご確認ください。



長野県知事免許(16)第578号

穂高観光(株)

TEL 0263-82-2618

FAX 0263-82-2861

URL <http://www.htkk.jp>

Mail [info@htkk.jp](mailto:info@htkk.jp)

営業 8:30~17:30

休 不定休

〒399-8303長野県安曇野市穂高6032-20