

中古住宅  
7DK

東筑摩郡筑北村  
坂北

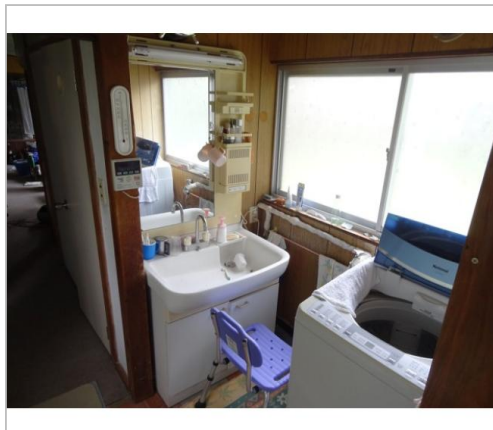
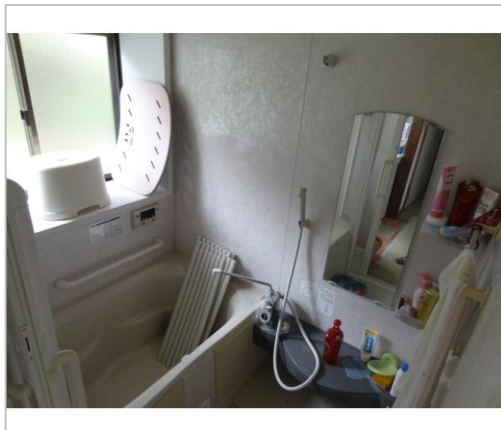
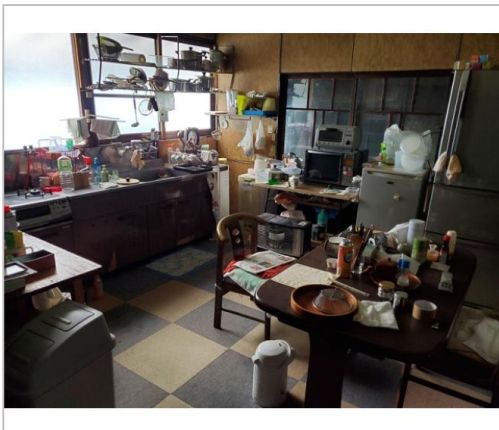
480万円

物件周辺に田畑もあります。

土地面積:900.21㎡(272.31坪)  
建物面積:399.06㎡(120.71坪)

通学区  
筑北小学校  
聖南中学校

昔、お宿だった駅近物件。公共施設にも近い!



管理番号	161
所在地	東筑摩郡筑北村坂北
建物名	
取引態様	一般媒介
手数料	要
構造	木造
詳細間取	
総階数	2階
完成年月	1868年
引渡/入居日	相談
湯権	
下水道	個別浄化
駐車場	無
交通	電車:篠ノ井線坂北駅 徒歩24m 徒歩1分 自動車1分 高速:長野道 車8分
設備	プロパンガス,上水道,浄化槽,電気
備考	【災害情報】ハザードエリア外 【その他】母屋の離れは傷みが著しいため解体が必要です。



筑北村  
TEL 0263-66-2111

FAX 0263-66-3370  
URL <http://www.vill.chikuhoku.lg.jp/>  
Mail [iju@vill.chikuhoku.lg.jp](mailto:iju@vill.chikuhoku.lg.jp)  
営業 08:30 - 17:15  
休 土・日・祝日

〒399-7501 長野県東筑摩郡筑北村西条4195