

中古別荘

1LDK

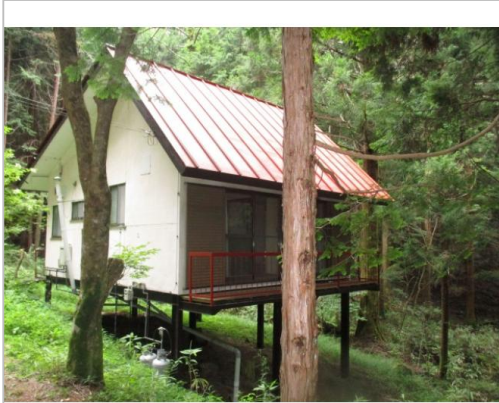
下伊那郡阿智村  
浪合1192-485

350万円

こだわりのキッチン!前オーナー様が、とてもきれいにお手入れメンテナンスされていたのですぐに利用可能です。

土地面積:570㎡(172.42坪)  
建物面積:34.78㎡(10.52坪)

治部坂リゾート別荘地内 ゴルフ場&スキー場・温泉も近し 日本一星空の綺麗な村です!



管理番号	
所在地	下伊那郡阿智村浪合1192-485
建物名	
取引態様	一般媒介
手数料	要
構造	木造
詳細間取	
総階数	1階
完成年月	1980年6月
引渡/入居日	相談
湯権	無
下水道	汲取
駐車場	無
交通	高速:中央道園原I.C. 車27分
設備	プロパンガス,上水道,汲取,電気, 日当り良好,田舎リゾート向き

別途別荘管理費がかかります。

備考



長野県知事免許(2)第5612号

南信州ホーム(株)

TEL 0265-49-0565

FAX 0265-49-4225

URL <https://minamishinsyu-home.com/>

Mail [info@minamishinsyu-home.com](mailto:info@minamishinsyu-home.com)

営業 09:00 - 18:00

休 毎週水曜日

〒395-0155長野県飯田市三日市場406-21