

住宅用 土地

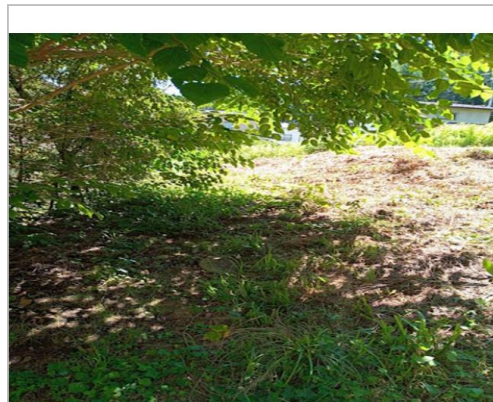
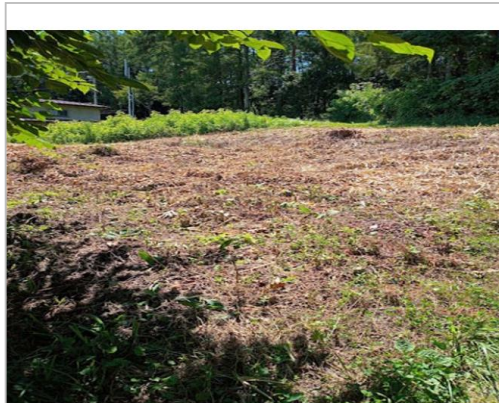
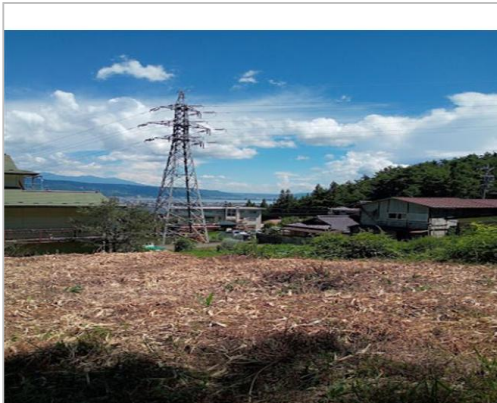
岡谷市
上の原

200万円
坪単価:2.39万円

市街地はもちろん、諏訪湖や八ヶ岳も一望できる土地です。
眺望がとても良いので、別荘にもぴったり! 非日常的な風景が楽しめます。
日当たりも良好、静かな周辺環境です。
土地面積:277㎡(83.79坪)
私道負担面積:

通学区
上の原小学校
岡谷北部中学校

日当たりが良く、市街地が一望できます。



管理番号	岡谷市上の原横川山
所在地	岡谷市上の原
区画名	
取引態様	専属専任
手数料	要
地目	宅地
用途地域	無指定
建ぺい率	60%
容積率	200%
最適用途	住宅用土地
都市計画法	非線引区域
引渡/入居日	相談
湯権	
下水道	公共下水道
交通	電車:中央本線岡谷駅 徒歩4300m 徒歩54分 自動車11分 高速:長野道岡谷I.C. 車5分
設備	下水道,田舎リゾート向き,セット バック要
備考	※上水道は北側市道に配管されているので、敷地内に取り出し可能です。 ※敷地は傾斜があるので、擁壁工事が必要になります。 ※セットバックは中心から ※遺跡有(大日向)



長野県知事免許(2)第5557号

(株)不動産の相談窓口

TEL 0266-75-8822

FAX 0266-75-8823

URL <https://f-s-m.co.jp/>

Mail info@f-s-m.co.jp

営業 09:00 - 18:00

休 水曜日

〒394-0004長野県岡谷市神明町3-1-3フォレストモール岡谷