

中古住宅

9K

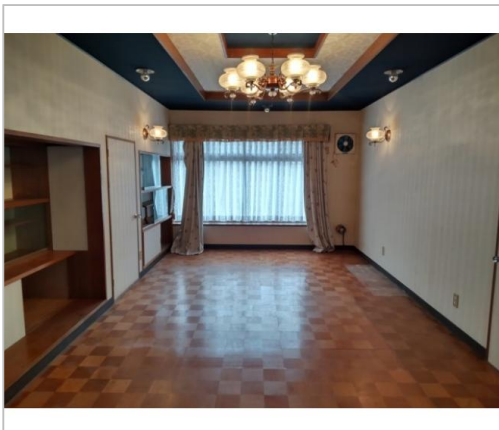
長野市
信更町今泉1680

290万円

土地面積:1949.97㎡(589.86坪)
建物面積:247.66㎡(74.91坪)

通学区
信里小学校
篠ノ井西中学校

No.553 移住者を積極的に受け入れている信更地区の集落にある大きな古民家 土蔵・物置と田・畑が付属する



管理番号	長野市空き家バンク 第553号
所在地	長野市信更町今泉1680
建物名	
取引態様	一般媒介
手数料	要
構造	木造
詳細間取	和10・和8・和8・和7.5・和6・和6・洋・洋・洋・K
総階数	2階
完成年月	
引渡/入居日	相談
湯権	
下水道	簡易水洗
駐車場	有
交通	電車:篠ノ井線篠ノ井駅 徒歩12000m 自動車20分 高速:長野道更埴I.C. 車23分 電車:篠ノ井線篠ノ井駅 徒歩12000m 自動車20分北陸新幹線長野駅... ※全てを表示できておりません。詳細は弊社サイト内の物件ページ内にてご確認ください。
設備	プロパンガス,上水道,汲取,電気, 外物置,日当り良好,空き家バンク登録物件
備考	土地の内訳(宅地:2筆,684.97㎡、田:1筆、287㎡、畑:1筆,978㎡) / 水洗化するには ※全てを表示できておりません。詳細は弊社サイト内の物件ページ内にてご確認ください。



長野市
TEL 026-224-7721

FAX 026-224-5103
URL <http://www.city.nagano.nagano.jp/>
Mail iju@city.nagano.lg.jp
営業 08:30 - 17:15
休 土、日、祝、年末年始

〒380-8512長野県長野市鶴賀緑町1613