

中古住宅

上伊那郡飯島町  
本郷2343外3筆

7DK

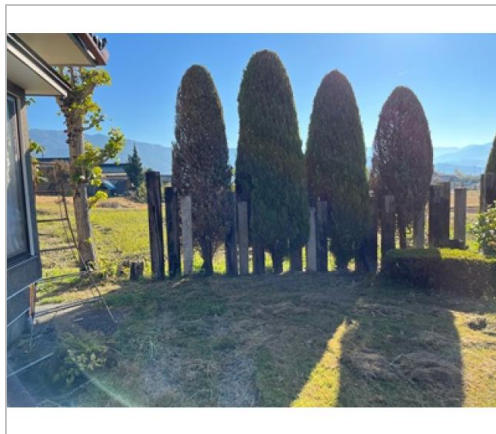
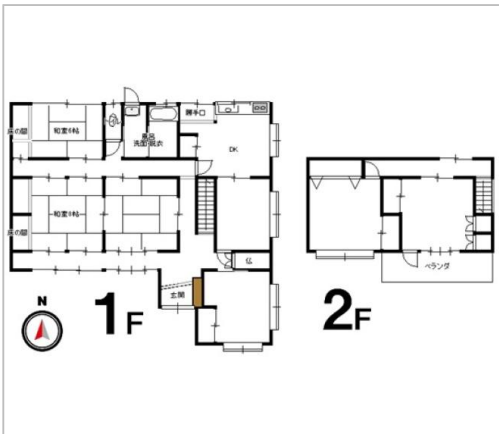
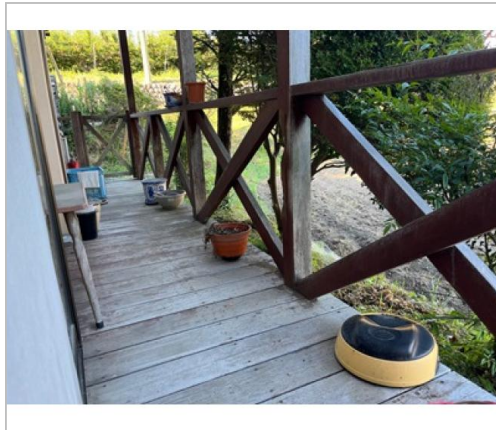
1,290万円

中央アルプス眺望GOOD★美しい山景色と田園風景が広がる、のどかなエリアです！  
南信州暮らし、始めませんか★

土地面積:1629.82㎡(493.02坪)  
建物面積:179.33㎡(54.24坪)

通学区  
飯島小学校  
飯島中学校

【販売中】立派な車庫・倉庫あり★増築済み、2世帯入居可物件!農地付★南信州・田舎暮らし向き物件★



管理番号	
所在地	上伊那郡飯島町本郷2343外3筆
建物名	
取引態様	一般媒介
手数料	要
構造	木造
詳細間取	
総階数	2階
完成年月	1975年12月
引渡/入居日	相談
湯権	
下水道	集中浄化
駐車場	有
交通	電車:飯田線伊那本郷駅 徒歩2000m 徒歩25分
設備	BT別室,バス1坪以上,給湯,洗髪洗面化粧台,出窓,プロパンガス,上水道,浄化槽,電気,庭,駐車場3台分,日当たり良好,二世帯向き,田舎リゾート向き,空き家バンク... ※全てを表示できておりません。詳細は弊社サイト内の物件ページにてご確認ください。

備考	現況有姿売買/農転必要 仲介手数料必要
----	------------------------



長野県知事免許(3)第5209号

(株)気賀沢不動産

TEL 0265-83-2321

〒399-4117長野県駒ヶ根市赤穂10110-8

FAX 0265-83-4544

URL <https://www.re-k.jp/>

Mail [re-k@etude.ocn.ne.jp](mailto:re-k@etude.ocn.ne.jp)

営業 09:00 - 17:30

休 土日祝日、年末年始、お盆、GW