

中古別荘

駒ヶ根市
赤穂25-1(117号)

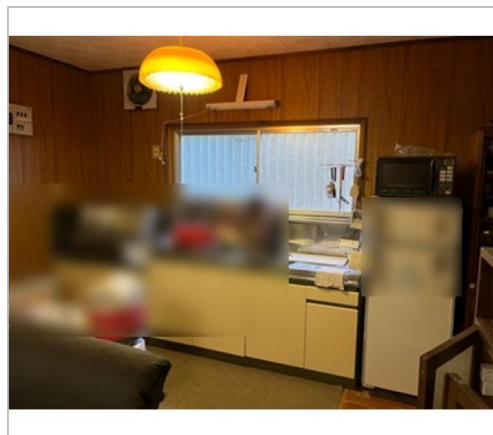
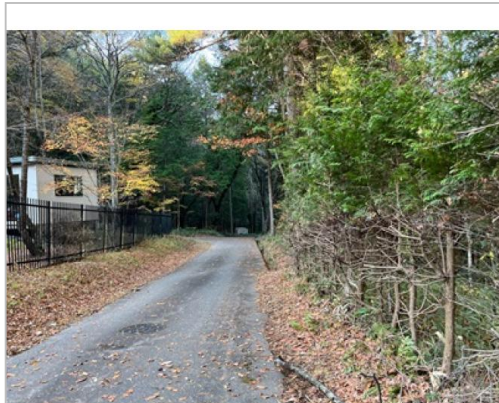
2DK

180万円

光前寺近く、多くの駒ヶ根観光スポットが点在★
長野県の春夏秋冬を南信州で味わう別荘暮らしのススメ★

土地面積:1055.34㎡(319.24坪)
建物面積:49.5㎡(14.97坪)

【価格改定】駒ヶ根高原別荘地内★借地権付★自然に囲まれ、優雅な時間を過ごす別荘★



管理番号	
所在地	駒ヶ根市赤穂25-1(117号)
建物名	
取引態様	一般媒介
手数料	要
構造	木造
詳細間取	
総階数	1階
完成年月	1978年12月
引渡/入居日	相談
湯権	
下水道	公共下水道
駐車場	
交通	電車:飯田線駒ヶ根駅 徒歩5300m 高速:中央道駒ヶ根I.C. 車7分
設備	BT別室,温水洗浄便座,暖房便座,追焚機能,プロパンガス,上水道,下水道,電気,インターホン,日当り良好,田舎リゾート向き
備考	現況有姿売買/借地権付/住民協定 ※全てを表示できておりません。詳細は弊社サイト内の物件ページ内にてご確認ください。



長野県知事免許(3)第5209号

(株)気賀沢不動産

TEL 0265-83-2321

〒399-4117長野県駒ヶ根市赤穂10110-8

FAX 0265-83-4544

URL <https://www.re-k.jp/>

Mail re-k@etude.ocn.ne.jp

営業 09:00 - 17:30

休 土日祝日、年末年始、お盆、GW