

中古住宅
7SLDK

駒ヶ根市
飯坂1丁目

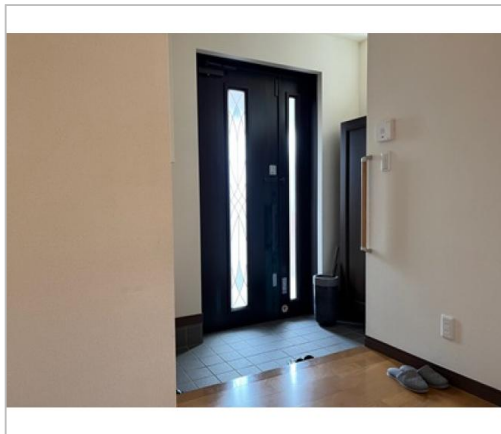
4,580万円

とても手のかけられた邸宅です★ 内見等、お気軽にお問い合わせください★

土地面積:966.66㎡(292.41坪)
建物面積:249.18㎡(75.37坪)

通学区
赤穂小学校
赤穂中学校

【価格改定】広い庭・広いバルコニーが魅力的 飲食用カウンターあり★3階建てガレージ付き★美邸★



管理番号	
所在地	駒ヶ根市飯坂1丁目
建物名	
取引態様	一般媒介
手数料	要
構造	木造
詳細間取	7NNLLDK+ガレージ
総階数	3階
完成年月	1997年6月
引渡/入居日	相談
湯権	
下水道	公共下水道
駐車場	有
交通	電車:飯田線駒ヶ根駅 徒歩1300m 徒歩17分 高速:中央道駒ヶ根I.C.
設備	BT別室,温水洗浄便座,浴室乾燥機,システムキッチン,洗髪洗面化粧台,出窓,照明器具付き,プロパンガス,上水道,下水道,側溝,電気,エアコン,TVモニター付きイン... ※全てを表示できておりません。詳細は弊社サイト内の物件ページ内にてご確認ください。
備考	現況有姿売買 居住中 仲介手数料必要



長野県知事免許(3)第5209号

(株)気賀沢不動産

TEL 0265-83-2321

〒399-4117長野県駒ヶ根市赤穂10110-8

FAX 0265-83-4544

URL <https://www.re-k.jp/>

Mail re-k@etude.ocn.ne.jp

営業 09:00 - 17:30

休 土日祝日、年末年始、お盆、GW