

中古住宅

7SLDK

下高井郡木島平村

大字上木島(大町地区)

870万円

スキー場のふもとで診療所なども近い立地にある一軒家。物置、車庫があり農業を始めたい方にもオススメ。広い農地、山林が村内各所にあり詳細は要問い合わせ。平成2年築で村内空き家では比較的築浅です。

土地面積:996.2㎡(301.35坪)

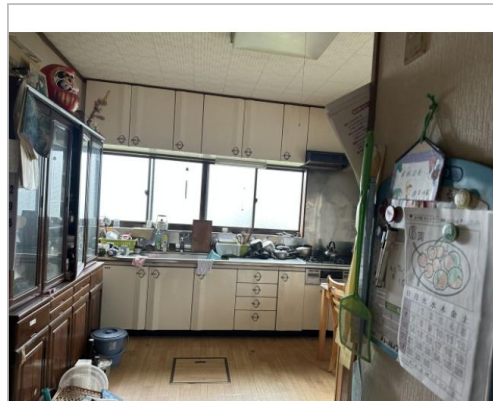
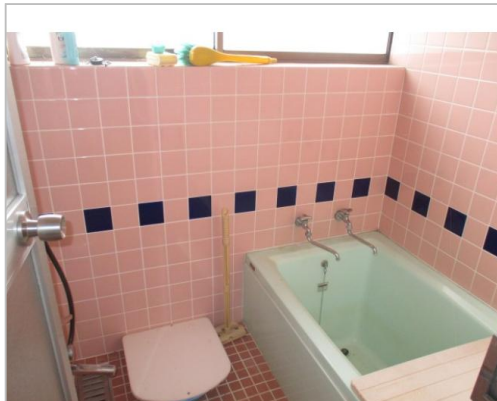
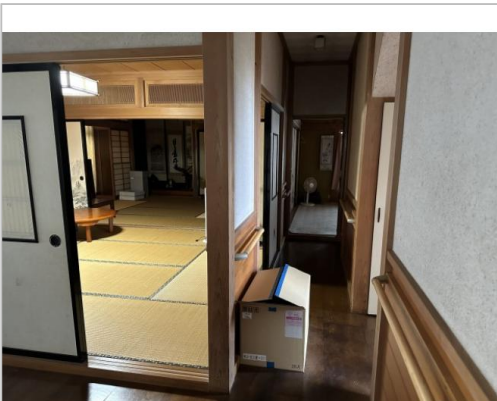
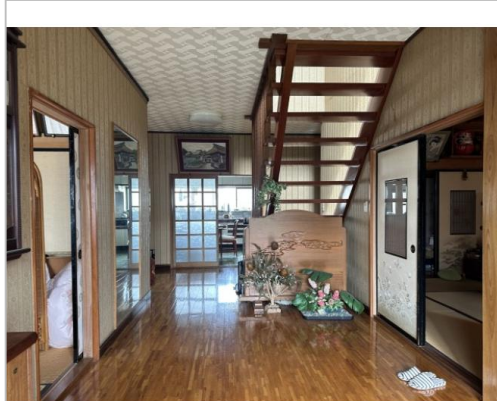
建物面積:184.16㎡(55.7坪)

通学区

木島平小学校

木島平中学校

【内見予約は1週間前までに】広い敷地と物置・車庫つきゆったり一軒家(農地山林あり)



管理番号	No82
所在地	下高井郡木島平村大字上木島(大町地区)
建物名	
取引態様	専任媒介
手数料	要
構造	木造
詳細間取	
総階数	2階
完成年月	1990年11月
引渡/入居日	相談
湯権	
下水道	公共下水道
駐車場	有
交通	バス:木島平村シャトル便線大町(夢ひろば前) バス停 徒歩700m 徒歩8分 高速:上信越道 車19分電車:北陸新幹線飯山駅 徒歩6500m 自動車11分電車:北...
設備	BT別室,暖房便座,照明器具付き,プロパンガス,上水道,下水道,電気,外物置,庭,駐車場2台分,駐車場3台分,日当たり良好,空き家バンク登録物件
備考	

木島平村

TEL 0269-82-3111

FAX 0269-82-4121

URL <http://www.vill.kijimadaira.lg.jp/>

Mail iju@vill.kijimadaira.lg.jp

営業 08:30 - 17:15

休 土・日 祝日 年末年始

〒389-2302長野県下高井郡木島平村往郷914-6