

中古住宅

7LDK

下高井郡木島平村
大字往郷(南鴨地区)

400万円

金融機関や役場が徒歩圏内。建物裏からは高社山を望み、庭や2階からの見晴らし良好。昔ながらの懐かしい造りでコンパクトながら部屋数が多め。ゲストを泊めるにもぴったりです。積雪時の雪おろし要。

土地面積:446.59㎡(135.09坪)

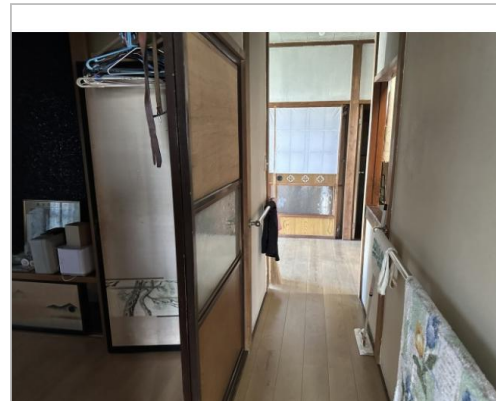
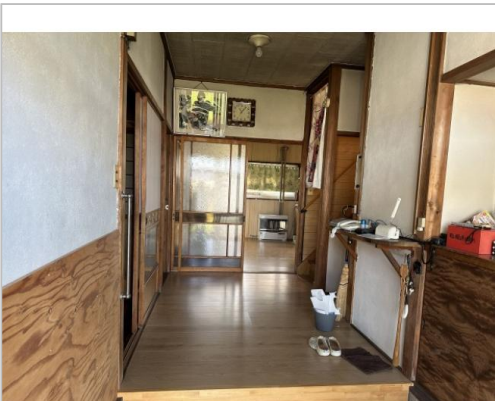
建物面積:95.76㎡(28.96坪)

通学区

木島平小学校

木島平中学校

【内見は平日1週間前までに要予約】役場や学校に近い倉庫つき一軒家



管理番号	No85
所在地	下高井郡木島平村大字往郷(南鴨地区)
建物名	
取引態様	専任媒介
手数料	要
構造	木造
詳細間取	
総階数	2階
完成年月	1946年
引渡/入居日	相談
湯権	
下水道	公共下水道
駐車場	有
交通	電車:北陸新幹線飯山駅 徒歩5.8km 自動車9分 バス:長電バス野沢線中村バス停 徒歩600m 徒歩9分 高速:上信越道 車17分 電車:北陸新幹線飯山駅 徒歩... ※全てを表示できておりません。詳細は弊社サイト内の物件ページ内にてご確認ください。
設備	BT別室,暖房便座,照明器具付き,上水道,下水道,電気,外物置,庭,駐車場2台分,日当り良好,空き家バンク登録物件
備考	

木島平村

TEL 0269-82-3111

FAX 0269-82-4121

URL <http://www.vill.kijimadaira.lg.jp/>

Mail iju@vill.kijimadaira.lg.jp

営業 08:30 - 17:15

休 土・日 祝日 年末年始

〒389-2302長野県下高井郡木島平村往郷914-6