

中古住宅

6LDK

上伊那郡飯島町
本郷2343外3筆

1,290万円

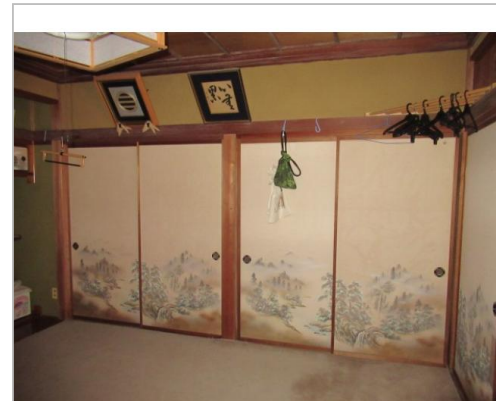
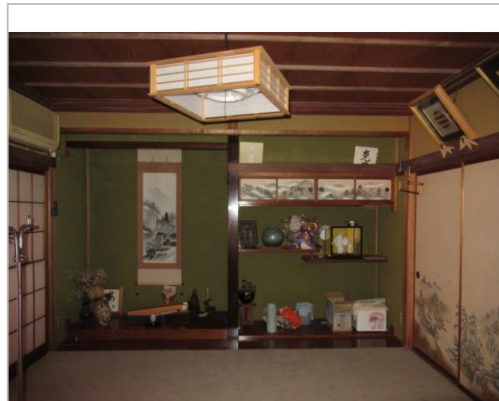
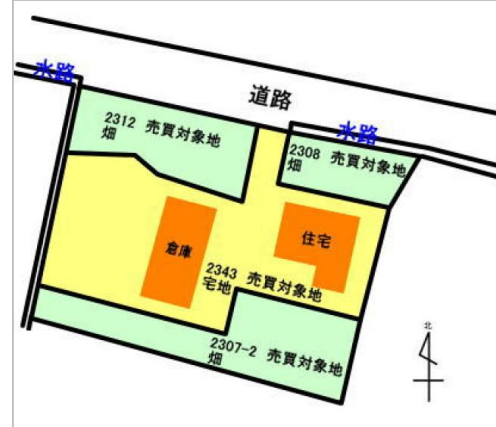
二つのアルプス眺望良好!長閑な田園地帯に位置する家庭菜園(農地)付の田舎暮らし向き中古住宅です!

土地面積:1629.82㎡(493.02坪)

建物面積:179.33㎡(54.24坪)

通学区
飯島小学校
飯島中学校

二つのアルプス眺望良好!長閑な田園地帯に位置し、家庭菜園(農地)付の田舎暮らし向きです!



管理番号	
所在地	上伊那郡飯島町本郷2343外3筆
建物名	
取引態様	一般媒介
手数料	要
構造	木造
詳細間取	
総階数	2階
完成年月	1975年9月
引渡/入居日	相談
湯権	
下水道	個別浄化
駐車場	有
交通	電車:飯田線伊那本郷駅 徒歩1000m 徒歩16分 高速:中央道松川I.C. 車14分
設備	BT別室,バス1坪以上,給湯,洗髪洗面化粧台,出窓,プロパンガス,上水道,下水道,浄化槽,電気,庭,バルコニー,ウッドデッキ,日当たり良好,二世帯向き,田舎リゾー... ※全てを表示できておりません。詳細は弊社サイト内の物件ページ内にてご確認ください。
備考	土地面積:宅地888.82㎡+農地3筆計741㎡=1629.82㎡ 付属建物:軽量鉄骨平屋建93.33㎡1棟あり。 農地については農地法の許可が必要です。



長野県知事免許(9)第3275号

(有)タウン開発

TEL 0265-86-5500

FAX 0265-86-5133

URL <http://www.town-dvlp.jp/>

Mail townkh@town-dvlp.jp

営業 9:00~18:00

休 日曜日、年末年始、GW、お盆

〒399-3702長野県上伊那郡飯島町飯島673-14