

中古住宅

上田市
諏訪形1430-21

270万円

信州うえだ空き家バンクでは公式InstagramとX(旧Twitter)で情報発信中!akiyabank_uedaで検索!!

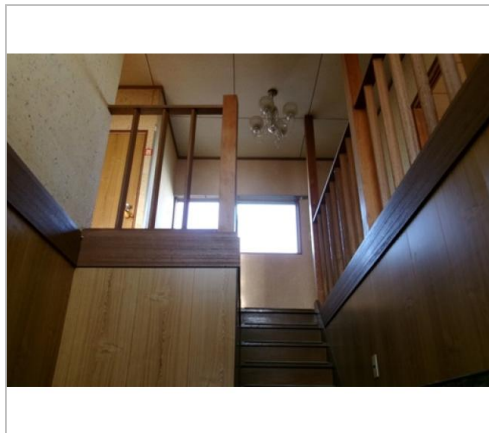
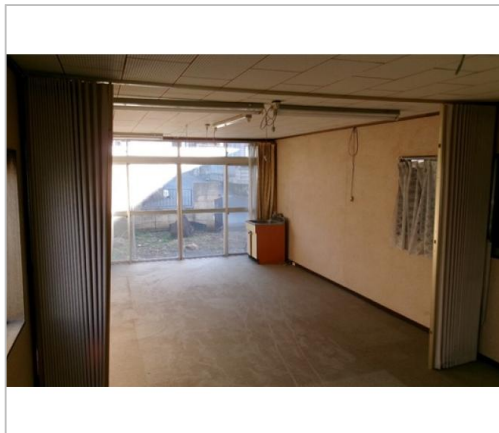
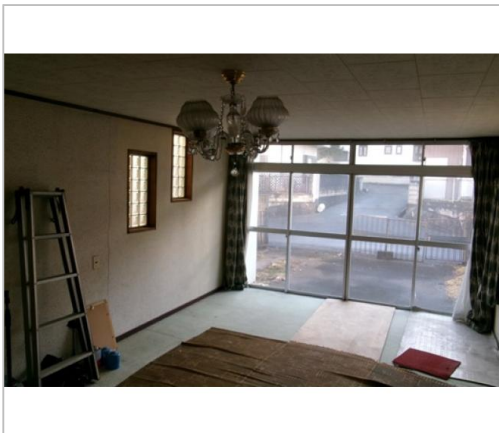
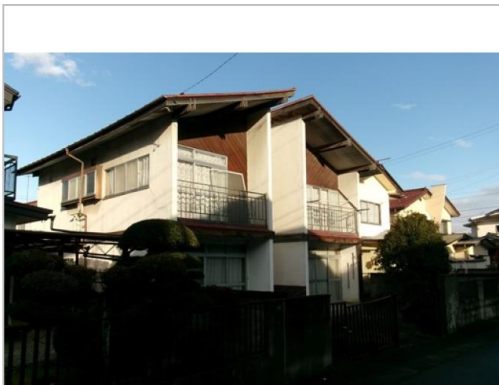
土地面積:180.25㎡(54.52坪)
建物面積:82.14㎡(24.84坪)

通学区
城下小学校
第四中学校

5DK

(上田地域左岸/諏訪形)2261(UL-0238)

信州うえだ空き家バンクでは公式InstagramとX(旧Twitter)で情報発信中!akiyabank_uedaで検索!!



管理番号	2261(UL-0238)
所在地	上田市諏訪形1430-21
建物名	(上田地域左岸/諏訪形)2261(UL-0238)
取引態様	一般媒介
手数料	要
構造	
詳細間取	1F:洋14、洋18 2F:和6×2、洋6、DK
総階数	2階
完成年月	1973年6月
引渡/入居日	相談
湯権	
下水道	汲取
駐車場	有
交通	電車:上田電鉄別所線三好町駅 徒歩1230m バス:三好町二丁目バス停 徒歩1350m 高速:上信越道上田菅平I.C. 車20分
設備	都市ガス,上水道,浄化槽,電気, 庭,駐車場2台分,空き家バンク 登録物件
備考	●建物面積内訳:1階 9.93㎡(3.00坪) 2階 71.21㎡(21.54坪) ●その他設備状 ※全てを表示できておりません。詳細は弊社サ イト内の物件ページ内にてご確認ください。



上田市
TEL 0268-21-0061

FAX

URL <http://www.city.ueda.nagano.jp/#>

Mail akiya-bank@city.ueda.nagano.jp

営業 08:30 - 17:15

休 土、日、祝、休、年末年始

〒386-8601長野県上田市大手1-11-16