

中古住宅  
4DK

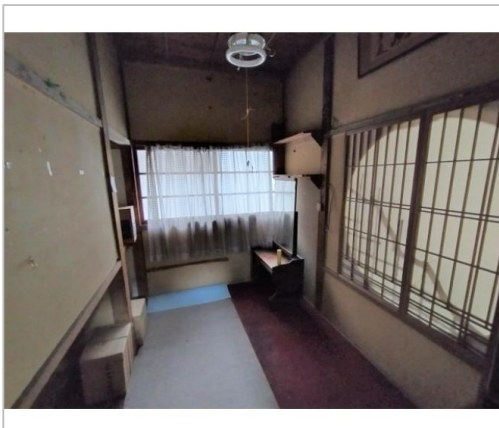
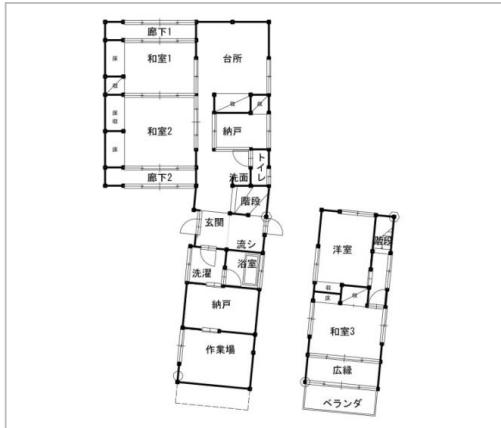
長野市  
大字茂菅132

350万円

土地面積:390.23㎡(118.04坪)  
建物面積:221.36㎡(66.96坪)

通学区  
加茂小学校  
西部中学校

No.536 長野市街地郊外に位置し、旭山と裾花川の眺望が良い物件



管理番号	
所在地	長野市大字茂菅132
建物名	
取引態様	専任媒介
手数料	要
構造	木造
詳細間取	1階:和室2部屋・台所・納戸 2階:和室・洋室
総階数	2階
完成年月	
引渡/入居日	相談
湯権	
下水道	公共下水道
駐車場	有
交通	電車:北陸新幹線長野駅 徒歩3900m 徒歩48分 自動車10分 バス:アルピコ交通 長野戸隠、鬼無里線茂菅バス停 徒歩120m 徒歩2分 高速:上信越道長野I... ※全てを表示できておりません。詳細は弊社サ イト内の物件ページ内にてご確認ください。
設備	プロパンガス,上水道,下水道,電気,庭, 駐車場3台分,日当り良好,閑静住宅 街,空き家バンク登録物件
備考	市街化調整区域/家庭菜園 用の農地付/地すべり警戒区 域



長野市  
TEL 026-224-7721

〒380-8512長野県長野市鶴賀緑町1613

FAX 026-224-5103  
URL <http://www.city.nagano.nagano.jp/>  
Mail [iju@city.nagano.lg.jp](mailto:iju@city.nagano.lg.jp)  
営業 08:30 - 17:15  
休 土、日、祝、年末年始