

中古住宅

上田市
東内136-2

320万円

古民家をみんなで見学、活用を研究するイベント参加者募集中!「こみけん。@武石」で検索
信州うえだ空き家バンクでは公式InstagramとX(旧Twitter)で情報発信中!akiyabank_uedaで検索!!

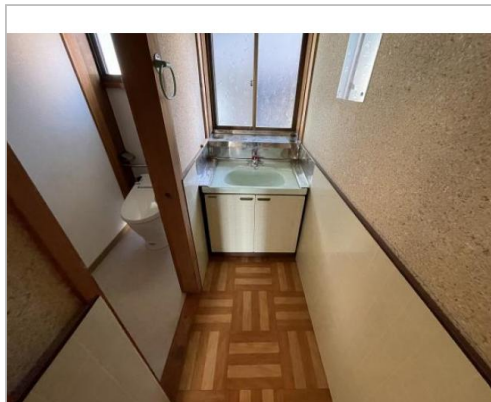
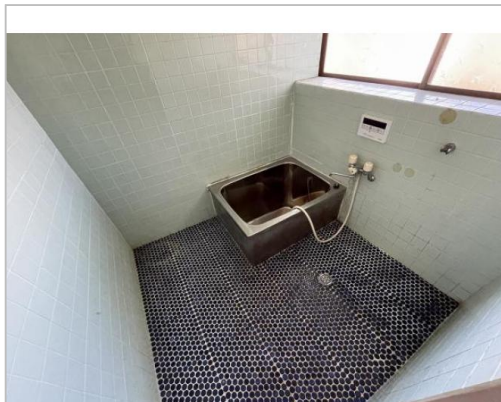
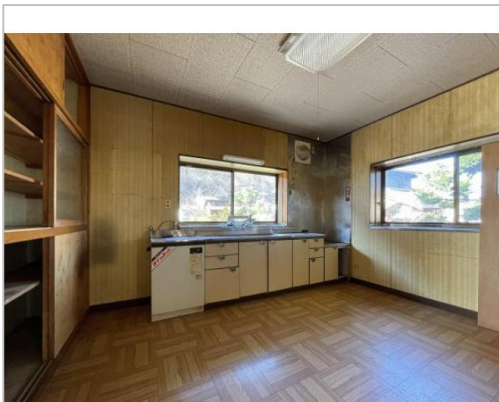
土地面積:422.94㎡(127.93坪)
建物面積:133.88㎡(40.49坪)

通学区
丸子中央小学校
丸子中学校

6DK

(丸子地域/東内)3243(UL-0237)

古民家をみんなで見学、活用を研究するイベント参加者募集中!「こみけん。@武石」で検索



管理番号	3243(UL-0237)
所在地	上田市東内136-2
建物名	(丸子地域/東内)3243(UL-0237)
取引態様	一般媒介
手数料	要
構造	
詳細間取	1F:和8×2、和6×2、DK8 2F:和6、洋6
総階数	2階
完成年月	1979年
引渡/入居日	相談
湯権	
下水道	公共下水道
駐車場	有 軽自動車2台駐車可能台可
交通	電車:しなの鉄道大屋駅 徒歩6700m バス:内村口バス停 徒歩120m 徒歩2分 高速:上信越道東部湯の丸I.C. 車27分
設備	プロパンガス,上水道,下水道,電気,庭,駐車場2台分,空き家バンク登録物件



上田市
TEL 0268-21-0061

FAX

URL <http://www.city.ueda.nagano.jp/#>

Mail akiya-bank@city.ueda.nagano.jp

営業 08:30 - 17:15

休 土、日、祝、休、年末年始

備考
●建物面積内訳:1階
104.13㎡(31.49坪) 2階
29.75㎡(8.99坪) ●その他設備状況:風
※全てを表示できておりません。詳細は弊社サ
イト内の物件ページ内にてご確認ください。

〒386-8601長野県上田市大手1-11-16