

中古住宅

5LDK

東筑摩郡麻績村

麻8286-1

1,800万円

インスペクション実施済

土地面積:565.28㎡(170.99坪)

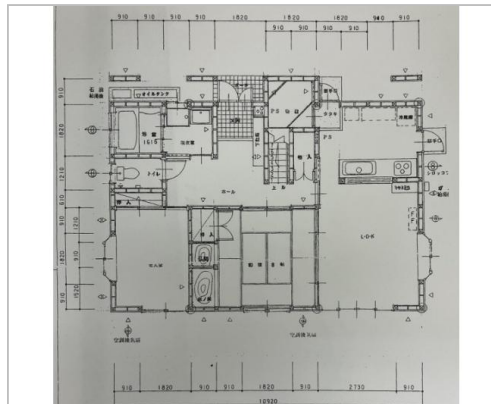
建物面積:140.77㎡(42.58坪)

通学区

麻績小学校

筑北中学校

麻績村空き家バンク登録物件★日当たり良好



管理番号	20231208
所在地	東筑摩郡麻績村麻8286-1
建物名	
取引態様	一般媒介
手数料	要
構造	木造
詳細間取	①階 LDK16 和室8 洋室6 ②階 洋室8 洋室8 洋室6 納戸4
総階数	2階
完成年月	2002年1月
引渡/入居日	相談
湯権	
下水道	公共下水道
駐車場	有
交通	電車:篠ノ井線聖高原駅 徒歩500m 徒歩7分 バス:樺内線本町バス停 徒歩5m 徒歩1分 高速:長野道
設備	BT別室,温水洗浄便座,トイレ2箇所,バス1坪以上, カウンターキッチン,IHクッキングヒーター,給湯,洗髪 洗面化粧台,上水道,下水道,電気,インターホン,外 物置... ※全てを表示できておりません。詳細は弊社サイト内 の物件ページ内にてご確認ください。
備考	空き家改修補助:10万円以上の改修工事に 必要な費用 補助対象経費の2分の1以内、50万円を限 ※全てを表示できておりません。詳細は弊社サ イト内の物件ページ内にてご確認ください。



長野県知事免許(3)第5194号

サンエネック(株)

TEL 0120-87-3923

FAX 0263-35-3923

URL <https://saneneck.jp>

Mail [info@saneneck.jp](mailto:info@saneneck.jp)

営業 08:30 - 17:30

休 不定休

〒390-0874長野県松本市大手1丁目7-12