

中古住宅

5LDK

駒ヶ根市  
赤穂

800万円

バルコニーから山並みが望めます。下水未接続、現在簡易水洗です。

土地面積:292.5㎡(88.48坪)

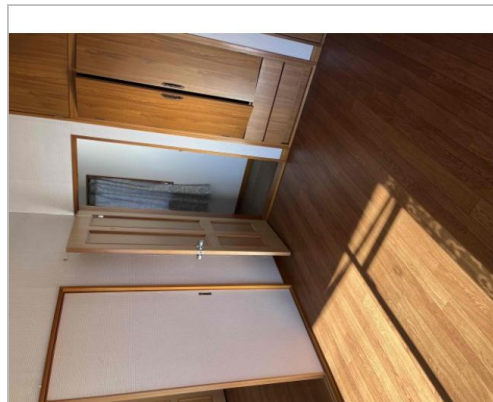
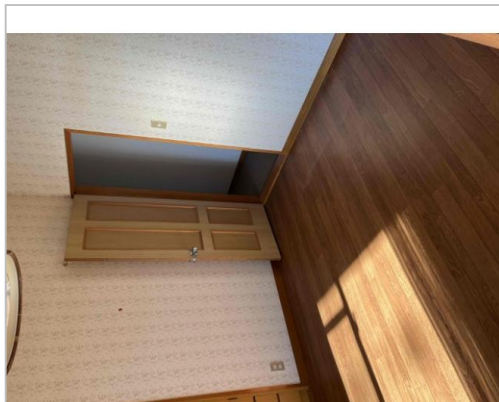
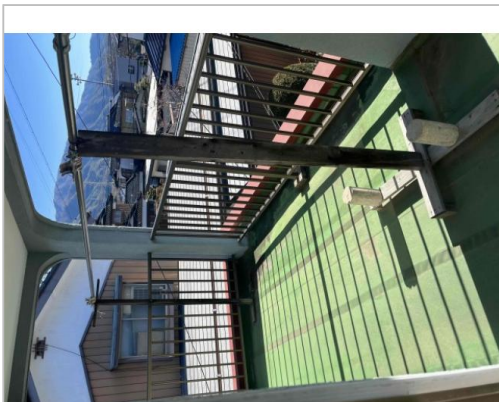
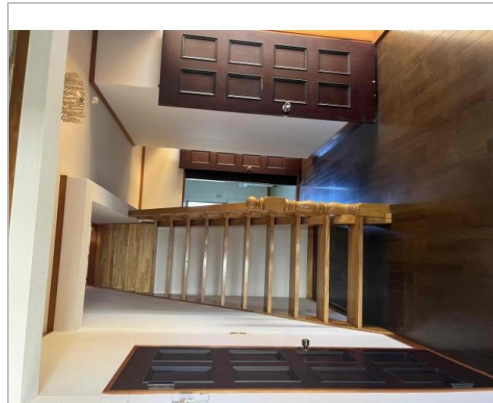
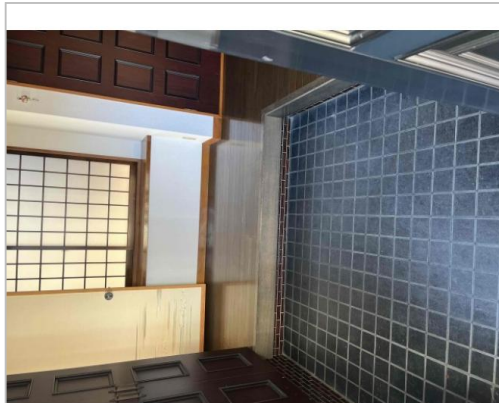
建物面積:165.55㎡(50.07坪)

通学区

赤穂南小学校

赤穂中学校

価格見直しました! 閑静な環境、日当たり良好



管理番号	
所在地	駒ヶ根市赤穂
建物名	
取引態様	一般媒介
手数料	要
構造	木造
詳細間取	リビング、ダイニング、キッチン、8畳和室2室、洋室3室
総階数	2階
完成年月	1983年2月
引渡/入居日	相談
湯権	
下水道	簡易水洗
駐車場	有
交通	電車:飯田線小町屋駅 徒歩1510m 徒歩18分 自動車5分
設備	BT別室、追焚機能、システムキッチン、給湯、照明器具付き、プロパンガス、上水道、電気、インターホン、床下収納、庭、バルコニー、駐車場2台分、日当たり良好、閑静住宅... ※全てを表示できておりません。詳細は弊社サイト内の物件ページ内にてご確認ください。
備考	



長野県知事免許(1)第5800号

(同)楓

TEL 0265-72-5100

FAX 0265-72-5100

URL

Mail rei@kaede174.com

営業 09:00 - 18:00

休

〒396-0022長野県伊那市御園1222-1