

中古住宅

伊那市
山寺(伊270)

350万円

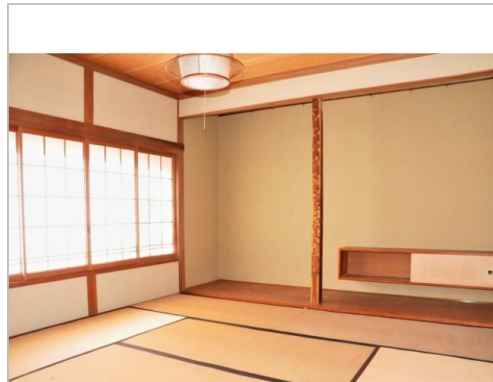
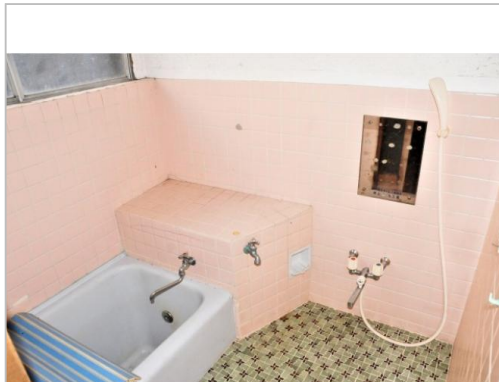
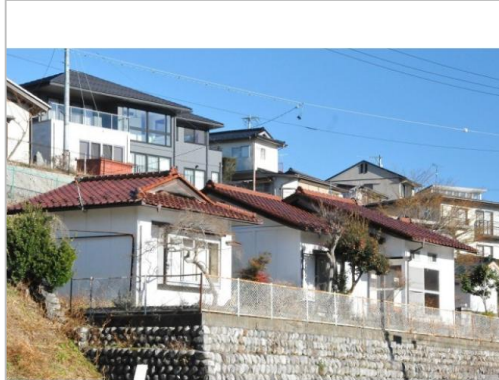
伊那小学校まで400m 南斜面の明るく景観の良い立地にある物件です

土地面積:527.6㎡(159.59坪)
建物面積:85.13㎡(25.75坪)

通学区
伊那小学校
伊那中学校

3DK

伊那小学校まで400m 南斜面の明るく景観の良い立地にある物件です



管理番号	伊270
所在地	伊那市山寺(伊270)
建物名	
取引態様	一般媒介
手数料	
構造	木造
詳細間取	
総階数	1階
完成年月	1968年
引渡/入居日	相談
湯権	
下水道	公共下水道
駐車場	無
交通	電車:飯田線伊那北駅 高速:中央道伊那I.C. 車8分電車:飯田線伊那北駅 徒歩950m
設備	

倉庫(木造):7.29㎡ 近隣に駐車場なし
伊那市役所1.8km、保育園0.8km、小学校0.4km、中学校2.2km、医院1.2km、伊那中央病院2.2km、スーパー1.7km 若者等または若者等を配偶者に持つ人は購入、改修、増築で事業経費の10分の2以内、
※全てを表示できておりません。詳細は弊社サイト内の物件ページ内にてご確認ください。



伊那市
TEL 0265-78-4111

FAX 0265-74-1250
URL <http://www.city.ina.nagano.jp/iju/index.html>
Mail j kz@inacity.jp
営業 08:30 - 17:15
休 土、日、祝、年末年始

〒396-8617長野県伊那市下新田3050