

中古住宅

8DK

伊那市
山寺(伊192)

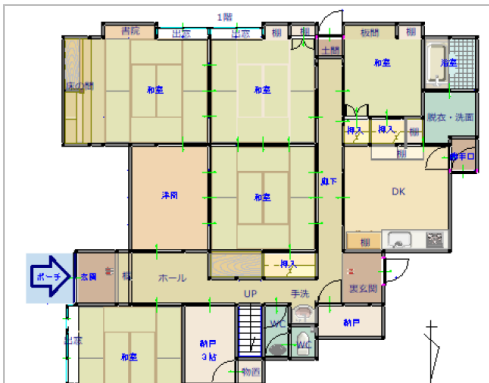
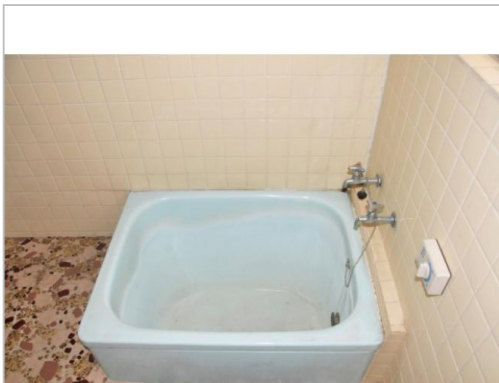
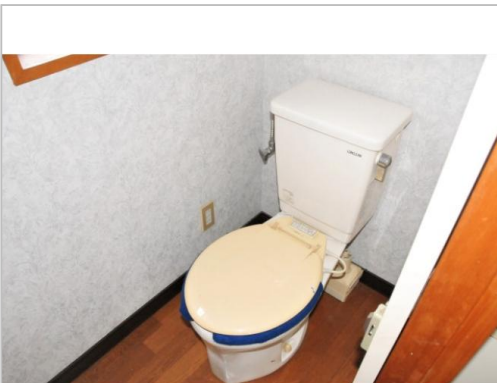
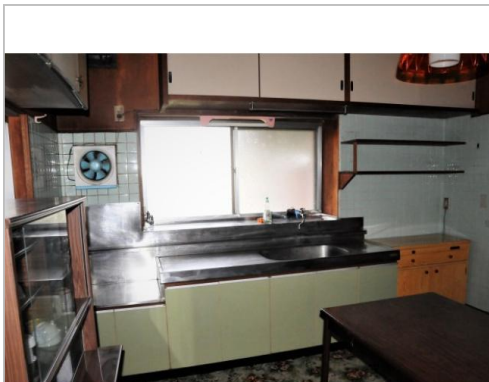
600万円

保育園、小学校まで1km以内、伊那中央病院、スーパー等まで約2kmの暮らしやすい立地にある物件です

土地面積:284.29㎡(85.99坪)
建物面積:145.02㎡(43.86坪)

通学区
伊那小学校
伊那中学校

保育園、小学校まで1km以内、伊那中央病院、スーパー等まで約2kmの暮らしやすい立地にある物件です



管理番号	伊192
所在地	伊那市山寺(伊192)
建物名	
取引態様	一般媒介
手数料	
構造	木造
詳細間取	
総階数	2階
完成年月	1969年11月
引渡/入居日	相談
湯権	
下水道	汲取
駐車場	有
交通	電車:飯田線伊那北駅 徒歩750m 高速:中央道伊那I.C. 車6分
設備	



伊那市
TEL 0265-78-4111

FAX 0265-74-1250
URL <http://www.city.ina.nagano.jp/iju/index.html>
Mail j kz@inacity.jp
営業 08:30 - 17:15
休 土、日、祝、年末年始

備考
付属建物:物置(ガレージ/1階、物置/2階)
トイレ:和式(1階)、洋式(簡易水洗/2階)
下水道事業受益者負担金支払済み 伊那市役所3.6km、医院1.0km、伊那中央病院1.8km、保育園0.7km、小学校0.2km、中学校2.5km、スーパー2.1km
若者等または若者等を配偶者を持つ人は購※全てを表示できておりません。詳細は弊社サイト内の物件ページにてご確認ください。

〒396-8617長野県伊那市下新田3050