

中古住宅

7LDK

伊那市
日影(伊282)

780万円

約28畳の居間や銘木の柱、庭園、そして南アルプス・中央アルプスの遠望等、いろいろと見事な物件です

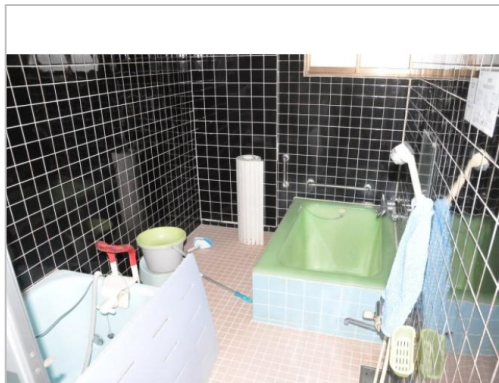
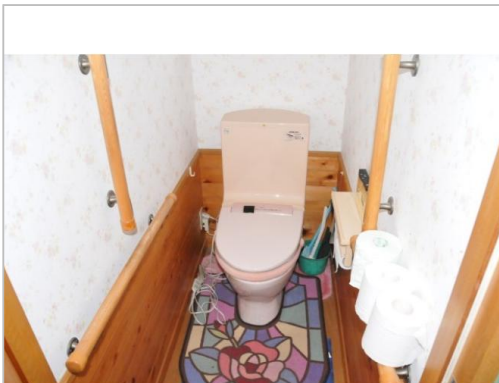
土地面積:626㎡(189.36坪)

建物面積:211.97㎡(64.12坪)

通学区

伊那東小学校
東部中学校

約28畳の居間や銘木の柱、庭園、そして南アルプス・中央アルプスの遠望等、いろいろと見事な物件です



管理番号	伊282
所在地	伊那市日影(伊282)
建物名	
取引態様	一般媒介
手数料	
構造	木造
詳細間取	+収納
総階数	2階
完成年月	
引渡/入居日	相談
湯権	
下水道	
駐車場	有
交通	電車:飯田線伊那市駅 徒歩2900m 自動車9分 高速:中央道伊那I.C. 車15分
設備	

備考
居間(約28帖)と和室に立派な銘木の柱あり
南・中央アルプス遠望可能 カーポートあり
伊那市役所3.7km、医院0.3km、伊那中央病院4.8km、保育園0.4km、小学校2.0km、中学校1.0km、スーパー1.5km 若者等または若者等を配偶者に持つ人は購入、改修、増築で事業経費の10分の2以内、
※全てを表示できておりません。詳細は弊社サイト内の物件ページ内にてご確認ください。



伊那市
TEL 0265-78-4111

FAX 0265-74-1250

URL <http://www.city.ina.nagano.jp/iju/index.html>

Mail j kz@inacity.jp

営業 08:30 - 17:15

休 土、日、祝、年末年始

〒396-8617長野県伊那市下新田3050