

中古住宅

8LDK

諏訪市

湯の脇2丁目8番7号

3,300万円

土地面積:410.71㎡(124.23坪)

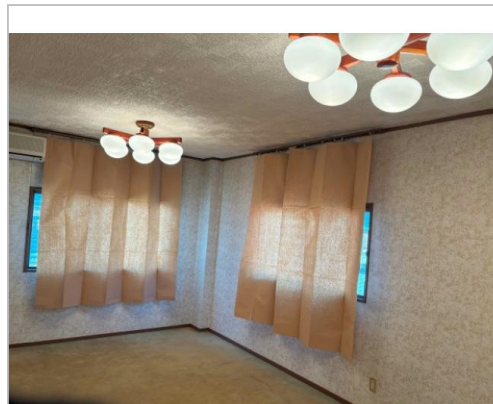
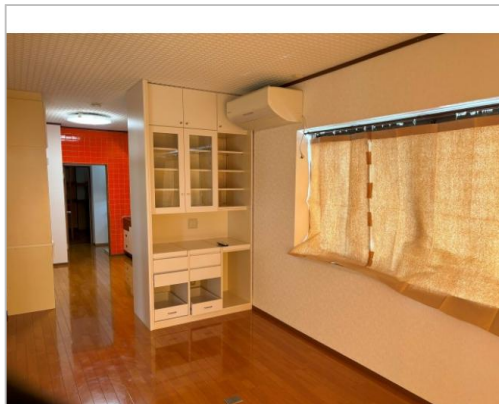
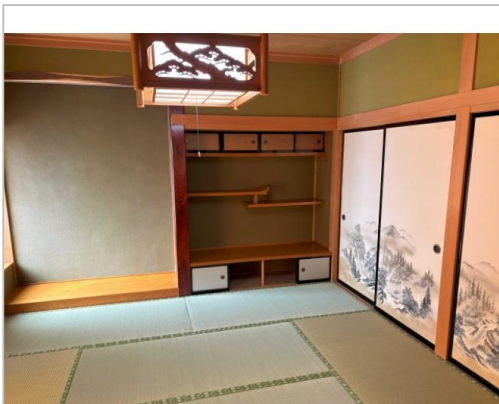
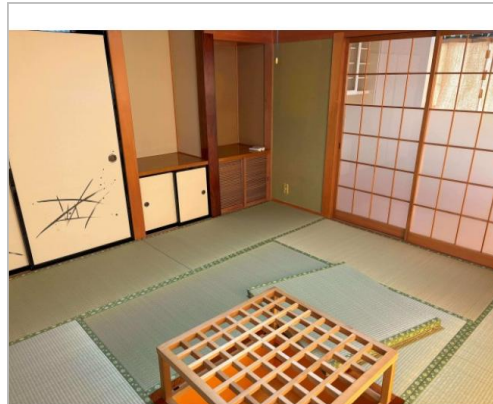
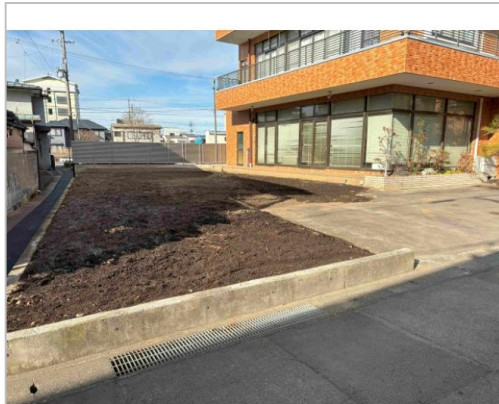
建物面積:369.23㎡(111.69坪)

通学区

上諏訪小学校

上諏訪中学校

1階事務所2.3階住居も可能、1階貸事務所2.3階住居も可能。上諏訪駅まで450m(徒歩6分)



管理番号	
所在地	諏訪市湯の脇2丁目8番7号
建物名	
取引態様	一般媒介
手数料	要
構造	鉄骨造
詳細間取	3階5部屋+納戸 2階3部屋+LDK+納戸 1階事務所+物置
総階数	3階
完成年月	1983年7月
引渡/入居日	即可
湯権	有り
下水道	公共下水道
駐車場	有
交通	電車:中央本線上諏訪駅 徒歩450m 徒歩6分
設備	BT別室,温水洗浄便座,バス1坪以上,システムキッチン,洗髪洗面化粧台,照明器具付き,都市ガス,上水道,下水道,エアコン,TVモニタ付きインターホン,ウォークイ... ※全てを表示できておりません。詳細は弊社サイト内の物件ページ内にてご確認ください。



長野県知事免許(3)第5288号

カナデリー不動産(株)

TEL 0263-37-1355

FAX 0263-37-1356

URL <http://www.kanadery.jp/>

Mail momose@kanadery.jp

営業 08:30 - 19:00

休

備考

〒390-0874長野県松本市大手2-5-1モモセビル2F