

中古住宅

8LDK

伊那市  
富県(伊354)

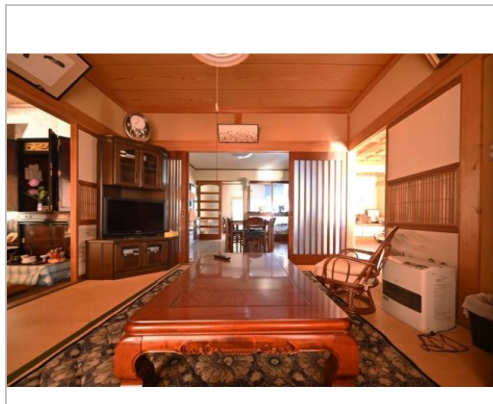
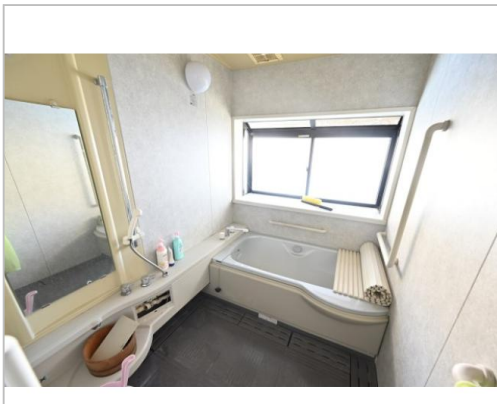
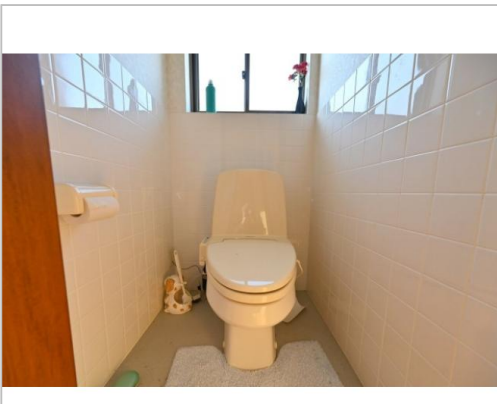
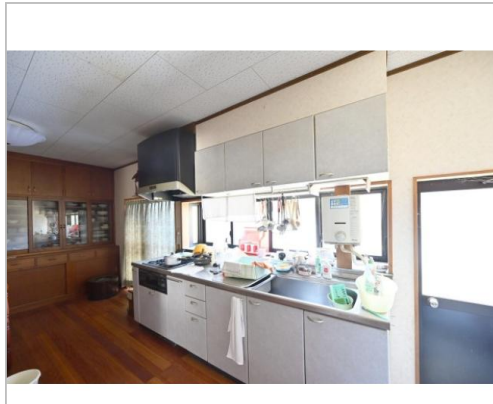
980万円

田舎暮らしモデル地域「新山」に位置する、広大な農地と離れ、土蔵等付帯施設が多数ある古民家平屋物件です

土地面積:591.72㎡(178.99坪)  
建物面積:173.25㎡(52.4坪)

通学区  
新山小学校  
伊那中学校

田舎暮らしモデル地域「新山」に位置する、広大な農地と離れ、土蔵等付帯施設が多数ある古民家平屋物件です



管理番号	伊354
所在地	伊那市富県(伊354)
建物名	
取引態様	専任媒介
手数料	
構造	木造
詳細間取	
総階数	1階
完成年月	
引渡/入居日	相談
湯権	
下水道	集中浄化
駐車場	有
交通	電車:飯田線伊那市駅 徒歩12400m 自動車22分 高速:中央道伊那I.C. 車29分
設備	
備考	農地(畑) :3121㎡(現況) 農地(田) :2104㎡(現況) 離れ、土蔵(2棟)あり 駐車スペース多数、土蔵前は屋根付きスペースあり 離れのトイレは浄化槽接続だが、母屋は汲取り(使用不可の可能性あり)農地の取得を伴うため、農業委員会への新規営農計画等必要伊那市役所12.1km、保育園1.7km、小学校※全てを表示できておりません。詳細は弊社サイト内の物件ページ内にてご確認ください。



伊那市  
TEL 0265-78-4111

〒396-8617長野県伊那市下新田3050

FAX 0265-74-1250  
URL <http://www.city.ina.nagano.jp/iju/index.html>  
Mail [j kz@inacity.jp](mailto:j kz@inacity.jp)  
営業 08:30 - 17:15  
休 土、日、祝、年末年始