

中古住宅
10LDK

伊那市
美篤(伊312)

880万円

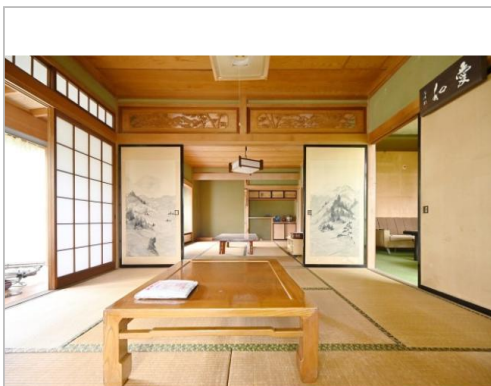
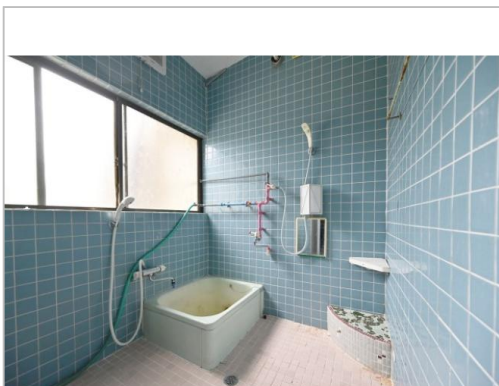
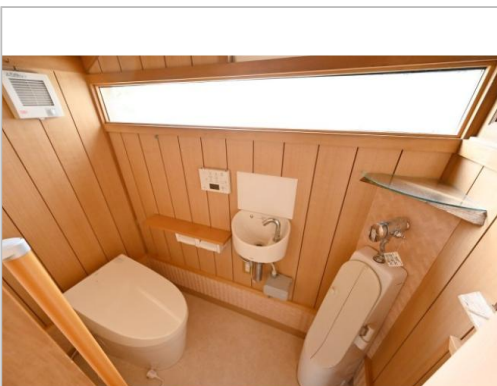
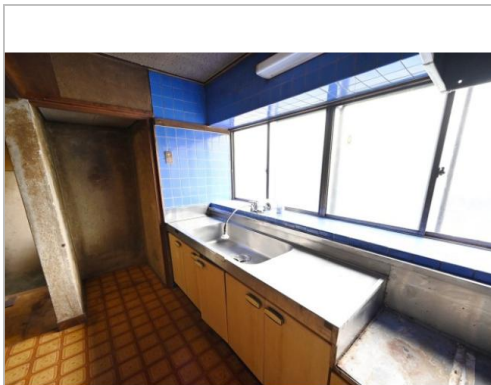
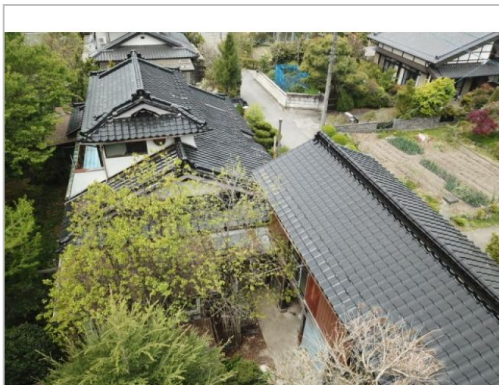
庭では菜園、山野草も楽しみ、部屋数と付帯施設も豊富な上、通学の利便もよい2階建離れ付き物件です

土地面積:656㎡(198.44坪)

建物面積:142.33㎡(43.05坪)

通学区
美篤小学校
東部中学校

庭では菜園、山野草も楽しみ、部屋数と付帯施設も豊富な上、通学の利便もよい2階建離れ付き物件です



管理番号	伊312
所在地	伊那市美篤(伊312)
建物名	
取引態様	一般媒介
手数料	
構造	木造
詳細間取	
総階数	2階
完成年月	1976年3月
引渡/入居日	相談
湯権	
下水道	公共下水道
駐車場	有
交通	電車:飯田線伊那市駅 徒歩3800m 自動車11分 高速:中央道伊那I.C. 車14分
設備	



伊那市
TEL 0265-78-4111

FAX 0265-74-1250
URL <http://www.city.ina.nagano.jp/iju/index.html>
Mail j kz@inacity.jp
営業 08:30 - 17:15
休 土、日、祝、年末年始

備考
離れ、外物置、作業小屋等あり
離れ下は駐車スペース、3台駐車可能 入口
および家屋西側に山野草あり、庭は菜園可能
南西広縁に水屋、中央和室に炬あり 伊
那市役所4.8km、保育園1.2km、小学校1.7
km、中学校1.3km、病院5.7km、スーパー2.1
km 若者等または若者等を配偶者に持
※全てを表示できておりません。詳細は弊社サ
イト内の物件ページ内にてご確認ください。

〒396-8617長野県伊那市下新田3050