

中古住宅

7LDK

伊那市
境(伊385)

1,680万円

店舗もしくは事務所として活用できるスペースのある、利便良い立地の洋館風な2階建物件です

土地面積:378.23㎡(114.41坪)

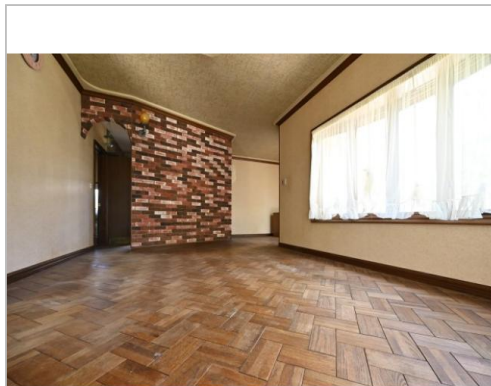
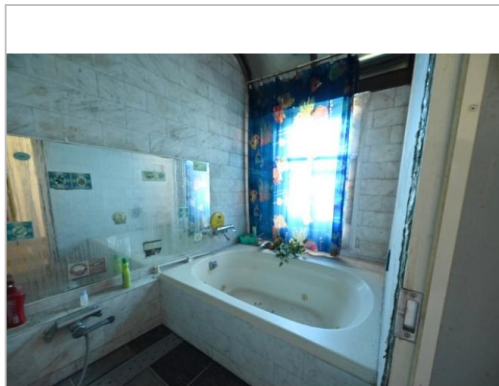
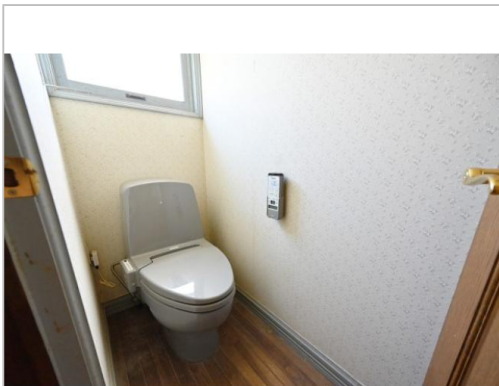
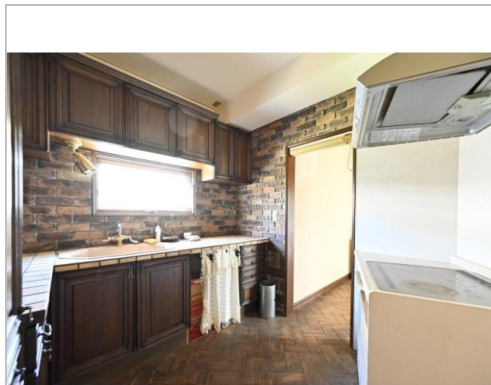
建物面積:149.04㎡(45.08坪)

通学区

伊那東小学校

東部中学校

店舗もしくは事務所として活用できるスペースのある、利便良い立地の洋館風な2階建物件です



管理番号	伊385
所在地	伊那市境(伊385)
建物名	
取引態様	一般媒介
手数料	
構造	木造
詳細間取	
総階数	2階
完成年月	1989年9月
引渡/入居日	相談
湯権	
下水道	公共下水道
駐車場	有
交通	電車:飯田線伊那市駅 徒歩1600m 自動車7分 高速:中央道伊那I.C. 車15分
設備	

備考

店舗あるいは事務所等活用可能スペースあり
駐車スペース 2台可、4台程度まで拡張可能
庭は菜園可能
中央アルプス、南アルプスの展望あり 伊那市役所2.0km、保育園1.2km、小学校0.8km、中学校1.3km、病院4.1km、スーパー0.6km

若者等または若者等を配偶者を持つ人は購※全てを表示できておりません。詳細は弊社サイト内の物件ページ内にてご確認ください。



伊那市

TEL 0265-78-4111

〒396-8617長野県伊那市下新田3050

FAX 0265-74-1250

URL <http://www.city.ina.nagano.jp/iju/index.html>

Mail j kz@inacity.jp

営業 08:30 - 17:15

休 土、日、祝、年末年始