

中古住宅

伊那市
東春近(伊392)

1,400万円

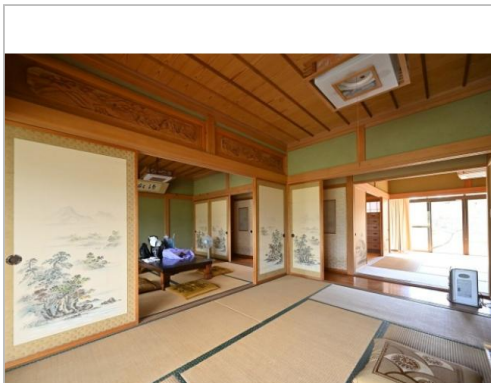
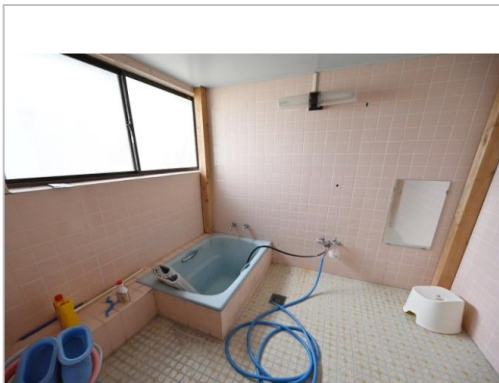
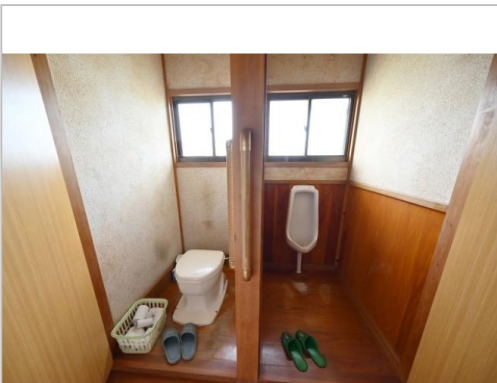
静かな田園地帯に位置しながら、通学と生活の利便のよい、部屋数の多い使い勝手のよさそうな平屋物件です

土地面積:999.31㎡(302.29坪)
建物面積:204.98㎡(62坪)

通学区
東春近小学校
春富中学校

7DK

静かな田園地帯に位置しながら、通学と生活の利便のよい、部屋数の多い使い勝手のよさそうな平屋物件です



| | |
|--------|---|
| 管理番号 | 伊392 |
| 所在地 | 伊那市東春近(伊392) |
| 建物名 | |
| 取引態様 | 一般媒介 |
| 手数料 | |
| 構造 | 木造 |
| 詳細間取 | |
| 総階数 | 1階 |
| 完成年月 | |
| 引渡/入居日 | 相談 |
| 湯権 | |
| 下水道 | 汲取 |
| 駐車場 | 有 |
| 交通 | 電車:飯田線伊那市駅 徒歩3500m 自動車9分 高速:中央道伊那I.C. 車15分 |
| 設備 | |
| 備考 | 駐車スペース3~4台以上可 敷地内倉庫あり キッチン洗い場のみあり、ガス台は要設置 中央アルプス、経ヶ岳の展望あり ※農地の取得を伴うため、農業委員会への新規営農計画等必要 ※新規就農に伴う補助金等の支援をご検討の方は伊那市役所農政課へお問い合わせ ※全てを表示できておりません。詳細は弊社サイト内の物件ページ内にてご確認ください。 |



伊那市
TEL 0265-78-4111

〒396-8617長野県伊那市新田3050

FAX 0265-74-1250
URL <http://www.city.ina.nagano.jp/iju/index.html>
Mail j kz@inacity.jp
営業 08:30 - 17:15
休 土、日、祝、年末年始