

中古住宅
4LDK

伊那市
美篤(伊402)

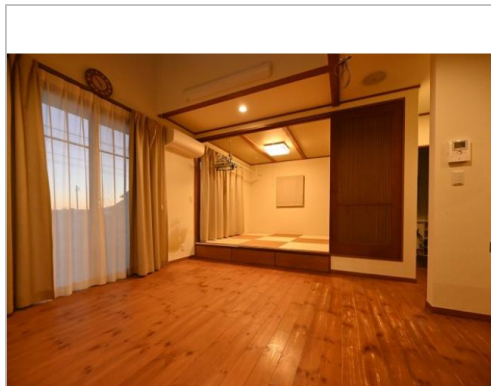
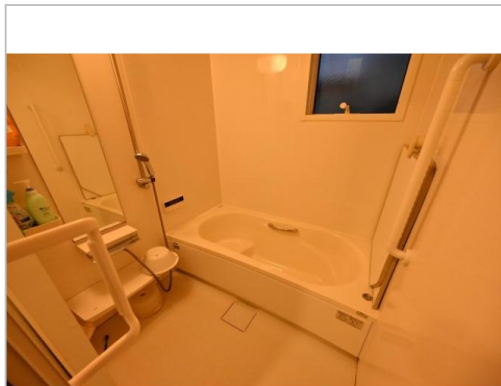
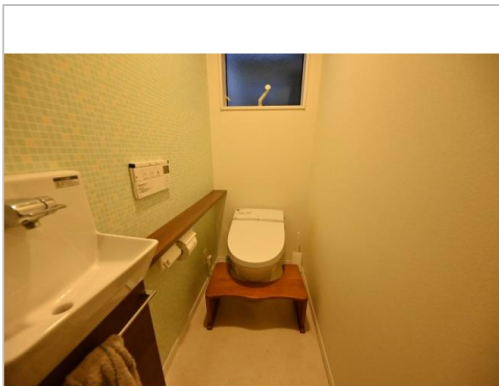
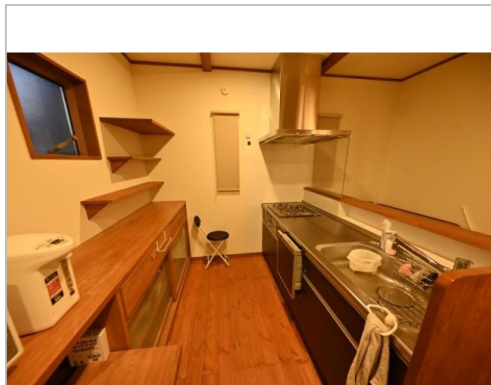
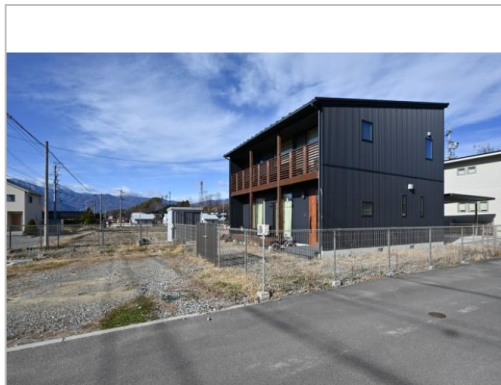
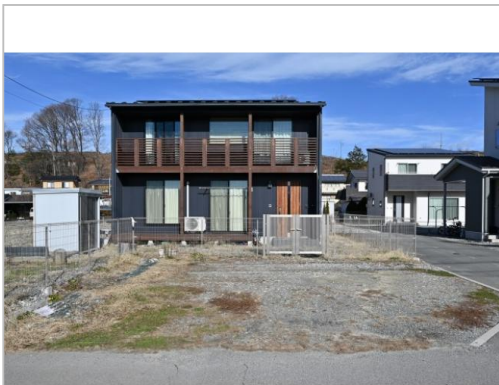
2,700万円

眺めの良い立地と、保・小・中学校、スーパー等がすべて2km以内の生活と通学の利便も良い、子育て世帯にもおすすめの築年新しめの物件です

土地面積:264.47㎡(80坪)
建物面積:110.96㎡(33.56坪)

通学区
美篤小学校
東部中学校

保・小・中学校、スーパー等が2km以内の生活と通学の利便も良い、子育て世帯にもおすすめの物件です



管理番号	伊402
所在地	伊那市美篤(伊402)
建物名	
取引態様	専任媒介
手数料	
構造	木造
詳細間取	
総階数	2階
完成年月	2015年10月
引渡/入居日	相談
湯権	
下水道	公共下水道
駐車場	有
交通	電車:飯田線伊那市駅 徒歩4300m 自動車10分 高速:中央道伊那I.C. 車15分
設備	



伊那市
TEL 0265-78-4111

FAX 0265-74-1250
URL <http://www.city.ina.nagano.jp/iju/index.html>
Mail j kz@inacity.jp
営業 08:30 - 17:15
休 土、日、祝、年末年始

備考
駐車台数2~3台可能 庭は菜園可能
カウンターキッチン リビングは吹抜け、天井にスピーカー設置あり、畳スペースあり
中央アルプス、南アルプスの展望あり 伊那市役所5.6km、保育園1.3km、小学校1.1km、中学校1.8km、病院6.0km、スーパー1.4km
若者等または若者等を配偶者に持
※全てを表示できておりません。詳細は弊社サイト内の物件ページ内にてご確認ください。

〒396-8617長野県伊那市下新田3050