

中古住宅

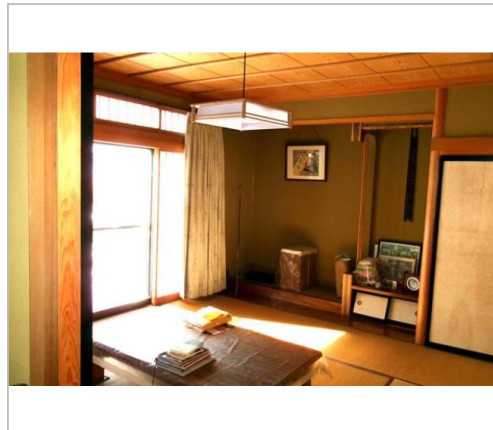
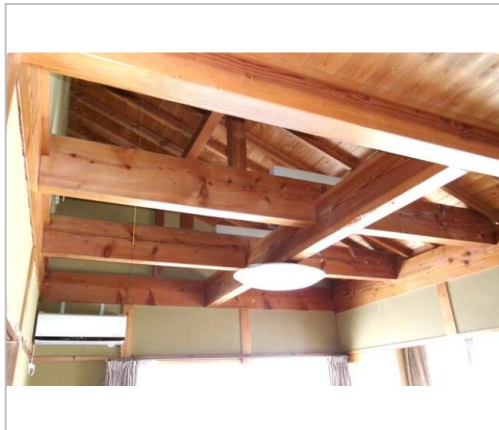
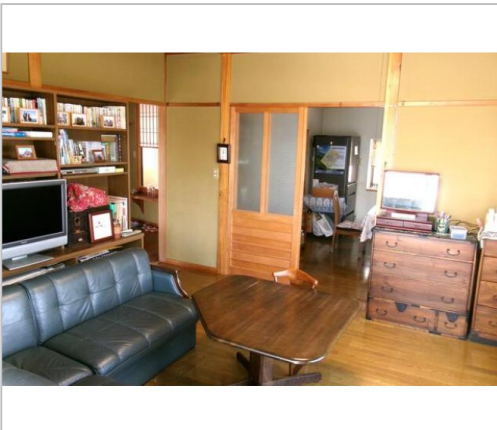
上田市
五加

1,300万円

坪単価:35.7635万円

土地面積:224.52㎡(67.91坪)
建物面積:120.19㎡(36.35坪)

通学区
上田市立中塩田小学校



管理番号	
所在地	上田市五加
建物名	
取引態様	専属専任
手数料	
構造	木造
詳細間取	和 8 洋 10・7.5・4.5
総階数	2階
完成年月	1992年7月
引渡/入居日	相談
湯権	
下水道	公共下水道
駐車場	
交通	電車:上田電鉄別所線中塩田駅 徒歩1000m
設備	温水洗浄便座,トイレ2箇所,追焚機能,バス1坪以上,出窓,都市ガス,上水道,下水道,床暖房,庭,駐車場2台分,閑静住宅街



長野県知事免許(10)第2946号

(有)イーグル開発

TEL 0268-22-8482

〒386-1102長野県上田市上田原857-1

FAX 0268-22-5109

URL <http://www.eagle-kaihatsu.co.jp/>

Mail info@eagle-kaihatsu.co.jp

営業 平日9:00~18:30 土日9:00~18:00

休 お盆・年末年始

備考