

中古住宅
12SLDK

上伊那郡宮田村
南割4277-1

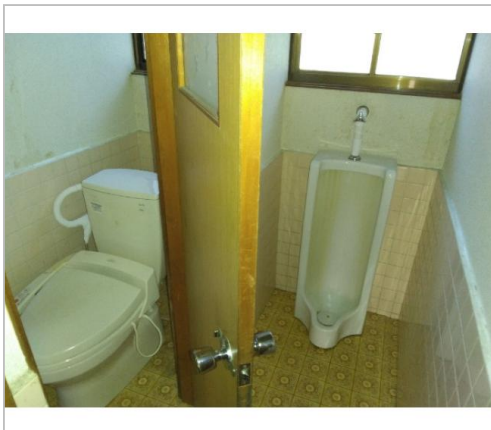
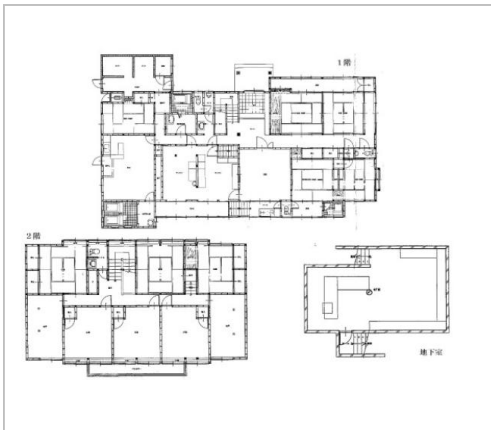
1,180万円

・平成22年にお風呂、トイレ、洋間の床をリフォームしました。・大きなお風呂と小さなお風呂があります。トイレもたくさんあります。・広域農道へのアクセスが良い場所です。・趣のある吹抜の玄関です。水洗。

土地面積:923.29㎡(279.29坪)
建物面積:439.18㎡(132.85坪)

通学区
宮田小学校
宮田中学校

【令和6年10月・価格更新】12部屋とお風呂、トイレ、キッチンが複数あり多用途に利用可能な家です。



管理番号	60650
所在地	上伊那郡宮田村南割4277-1
建物名	
取引態様	一般媒介
手数料	要
構造	木造
詳細間取	和室8帖×5和室7.5帖和室6帖×2洋室15帖洋室7.5帖×3
総階数	2階
完成年月	1982年01月
引渡/入居日	相談
湯権	
下水道	公共下水道
駐車場	有
交通	電車:飯田線宮田駅 徒歩1900m 徒歩24分 自動車5分 高速:中央道駒ヶ根I.C. 車6分
設備	BT別室,トイレ2箇所,バス1坪以上,給湯,出窓,照明器具付き,プロパンガス,上水道,下水道,地下室,電気,庭,駐車場3台分,日当たり良好,二世帯向き,閑静住宅街... ※全てを表示できておりません。詳細は弊社サイト内の物件ページ内にてご確認ください。
備考	・固定資産税は、年間10万円位です。・遺跡包蔵地内です。・道路後退が必要です。・現状有姿売買です。・土地は、令和4年に国土調査をして測量をしてあります。・建物は平成18 ※全てを表示できておりません。詳細は弊社サイト内の物件ページ内にてご確認ください。



長野県知事免許(9)第3240号

エビス不動産(有)

TEL 0120-174-203

〒396-0010長野県伊那市境1071リブレビル3F

FAX 0265-78-6440

URL <http://e-ebs.net/>

Mail t.shiga1214@e-ebs.net

営業 09:00 - 18:00

休 年末年始、お盆、黄金週間